

```

GET
  FILE='C:\Users\User\Desktop\kalıp sanat tarihi.sav'.
DATASET NAME DataSet1 WINDOW=FRONT.
RECODE S1 S2 S3 S4 S5 S6 S7 S8 S9 S10 S11 S12 S13 S14 S15 S16 S17 S18 S19 S20
S21 S22 S23 S24 S25 S26 ('Kesinlikle '+
  'katılmıyorum'='1') ('Katılmıyorum'='2') ('Kararsızım'='3')
('Katılıyorum'='4') ('Kesinlikle katılıyorum'='5').

```

Warning # 4638 in column 103. Text: (String variables being recoded differ in length. The recode may be inappropriate for some of the variables.

```

EXECUTE.
FREQUENCIES VARIABLES=S1 S2 S3 S4 S5 S6 S7 S8 S9 S10 S11 S12 S13 S14 S15 S16
S17 S18 S19 S20 S21 S22 S23 S24 S25 S26
  /BARChart PERCENT
  /ORDER=ANALYSIS.

```

## Frequencies

### Notes

Output Created	10-JUL-2021 16:05:59
Comments	
Input	Data Active Dataset Filter Weight Split File N of Rows in Working Data File Definition of Missing Cases Used
Missing Value Handling	C:\Users\User\Desktop\kalıp sanat tarihi.sav DataSet1 <none> <none> <none> 12 User-defined missing values are treated as missing.
Syntax	Statistics are based on all cases with valid data. FREQUENCIES VARIABLES=S1 S2 S3 S4 S5 S6 S7 S8 S9 S10 S11 S12 S13 S14 S15 S16 S17 S18 S19 S20 S21 S22 S23 S24 S25 S26 /BARChart PERCENT /ORDER=ANALYSIS.

Resources	Processor Time	00:00:06,28
	Elapsed Time	00:00:04,08

[DataSet1] C:\Users\User\Desktop\kalıp sanat tarihi.sav

### Statistics

		Bu ders, aşağıdaki program çıktılarının kazandırılmasın da ne kadar katkı sağlamaktadır? [Sanat Tarihi alanı ile ilgili konularda sözlü ve yazılı etkin iletişim kurma ve bu konulara ilişkin çözüm önerilerini aktarabilme becerisi]	Bu ders, aşağıdaki program çıktılarının kazandırılmasın da ne kadar katkı sağlamaktadır? [Sanat Tarihi alanında yeterli bilgiye sahip olma ve uygulama alanlarındaki problemleri saptama, tanımlama, analiz etme ve çözüm yöntemleri geliştirebilme becerisi]	Bu ders, aşağıdaki program çıktılarının kazandırılmasın da ne kadar katkı sağlamaktadır? [Bireysel ve grup olarak alanı ile ilgili çalışmaları disiplinli ve gerektiğinde sorumluluk alarak etkin yürütebilme]	Bu ders, aşağıdaki program çıktılarının kazandırılmasın da ne kadar katkı sağlamaktadır? [Sanat Tarihi uygulama alanlarındaki problemleri çözmek için bilişim teknolojilerini etkin olarak kullanabilme]	Bu ders, aşağıdaki program çıktılarının kazandırılmasın da ne kadar katkı sağlamaktadır? [Sanat Tarihi ile ilgili araştırmalarda ve faaliyetlerde bilimsel, kültürel, toplumsal ve mesleki etik değerlere uygun hareket etme becerisi]
N	Valid	12	12	12	12	12
	Missing	0	0	0	0	0

### Statistics

		Bu ders, aşağıdaki program çıktılarının kazandırılmasın da ne kadar katkı sağlamaktadır? [Alanı ile ilgili problemleri çözebilecek ve meslektaşları ile iletişim kurabilecek düzeyde yabancı dil öğrenebilme]	Bu ders, aşağıdaki program çıktılarının kazandırılmasın da ne kadar katkı sağlamaktadır? [Sosyal ve toplumsal problemleri fark etme ve çözüm geliştirebilme]	Bu ders, aşağıdaki program çıktılarının kazandırılmasın da ne kadar katkı sağlamaktadır? [İlgi duyduğu alanda kendini geliştirebilme]	Dersin sorumlusu ile ilgili olarak [Derse hazırlıklı gelir]	Dersin sorumlusu ile ilgili olarak [Ders zamanını etkin kullanır]
N	Valid	12	12	12	12	12
	Missing	0	0	0	0	0

#### Statistics

		Dersin sorumlusu ile ilgili olarak [Anlattığı konuya hakimdir.]	Dersin sorumlusu ile ilgili olarak [Dersi öğretmekte başarılıdır]	Dersin sorumlusu ile ilgili olarak [Dersi yüzeysel olarak işler]	Dersin sorumlusu ile ilgili olarak [Öğrencilere karşı olumludur]	Dersin sorumlusu ile ilgili olarak [Öğrenciler arasında ayırım yapmaz]
N	Valid	12	12	12	12	12
	Missing	0	0	0	0	0

#### Statistics

		Dersin sorumlusu ile ilgili olarak [Ders saati dışında dersle ilgili olarak öğrenciye zaman ayırır]	Dersin sorumlusu ile ilgili olarak [Sınav kağıdını incelemek için çekinmeden odasına gidebilirim]	Dersin sorumlusu ile ilgili olarak [Ders sırasında çekinmeden soru sorabilirim]	Ders ile ilgili olarak [Dönem başında dersin hedefi, içeriği ve öğrencilerden beklentiler açıklandı]	Ders ile ilgili olarak [Ders ile ilgili kaynaklar tanıtıldı]
N	Valid	12	12	12	12	12
	Missing	0	0	0	0	0

#### Statistics

		Ders ile ilgili olarak [Ders kapsamındaki konular işlendi]	Ders ile ilgili olarak [Anlatılan konuların düzeyi bana uygundu]	Ders ile ilgili olarak [Bu ders mesleğimde kullanabileceğim önemli bilgi ve becerileri kazandırdı.]	Değerlendirme [Sorular daha sonra tartışıldı ve yanıtlandı]	Değerlendirme [Sorular bilgi düzeyimi ölçmekteydi]
N	Valid	12	12	12	12	12
	Missing	0	0	0	0	0

#### Statistics

		Değerlendirme [Sınav sonuçları adil bir şekilde puanlandı.]
N	Valid	12
	Missing	0

#### Frequency Table

**Bu ders, aşağıdaki program çıktılarının kazandırılmasında ne kadar katkı sağlamaktadır?**

**[Sanat Tarihi alanı ile ilgili konularda sözlü ve yazılı etkin iletişim kurma ve bu konulara**

**ilişkin çözüm önerilerini aktarabilme becerisi]**

	Frequency	Percent	Valid Percent	Cumulative Percent
Valid katılıyorum	4	33,3	33,3	33,3
kesinlikle katılıyorum	8	66,7	66,7	100,0
Total	12	100,0	100,0	

**Bu ders, aşağıdaki program çıktılarının kazandırılmasında ne kadar katkı sağlamaktadır?**

**[Sanat Tarihi alanında yeterli bilgiye sahip olma ve uygulama alanlarındaki problemleri**

**saptama, tanımlama, analiz etme ve çözüm yöntemleri geliştirebilme becerisi]**

	Frequency	Percent	Valid Percent	Cumulative Percent
Valid katılıyorum	4	33,3	33,3	33,3
kesinlikle katılıyorum	8	66,7	66,7	100,0
Total	12	100,0	100,0	

**Bu ders, aşağıdaki program çıktılarının kazandırılmasında ne kadar katkı sağlamaktadır?**

**[Bireysel ve grup olarak alanı ile ilgili çalışmaları disiplinli ve gerektiğinde sorumluluk olarak etkin yürütebilme]**

	Frequency	Percent	Valid Percent	Cumulative Percent
katılıyorum	4	33,3	33,3	33,3
Valid kesinlikle katılıyorum	8	66,7	66,7	100,0
Total	12	100,0	100,0	

**Bu ders, aşağıdaki program çıktılarının kazandırılmasında ne kadar katkı sağlamaktadır?**

**[Sanat Tarihi uygulama alanlarındaki problemleri çözmek için bilişim teknolojilerini etkin olarak kullanabilme]**

	Frequency	Percent	Valid Percent	Cumulative Percent
kararsızım	2	16,7	16,7	16,7
Valid katılıyorum	3	25,0	25,0	41,7
kesinlikle katılıyorum	7	58,3	58,3	100,0
Total	12	100,0	100,0	

**Bu ders, aşağıdaki program çıktılarının kazandırılmasında ne kadar katkı sağlamaktadır?**

**[Sanat Tarihi ile ilgili araştırmalarda ve faaliyetlerde bilimsel, kültürel, toplumsal ve mesleki etik değerlere uygun hareket etme becerisi]**

	Frequency	Percent	Valid Percent	Cumulative Percent
katılıyorum	4	33,3	33,3	33,3
Valid kesinlikle katılıyorum	8	66,7	66,7	100,0
Total	12	100,0	100,0	

**Bu ders, aşağıdaki program çıktılarının kazandırılmasında ne kadar katkı sağlamaktadır?**

**[Alanı ile ilgili problemleri çözebilecek ve meslektaşları ile iletişim kurabilecek düzeyde yabancı dil öğrenebilme]**

	Frequency	Percent	Valid Percent	Cumulative Percent
Valid kesinlikle katılmıyorum	1	8,3	8,3	8,3

kararsızım	4	33,3	33,3	41,7
katılıyorum	4	33,3	33,3	75,0
kesinlikle katılıyorum	3	25,0	25,0	100,0
Total	12	100,0	100,0	

**Bu ders, aşağıdaki program çıktılarının kazandırılmasında ne kadar katkı sağlamaktadır?**

**[Sosyal ve toplumsal problemleri fark etme ve çözüm geliştirebilme]**

	Frequency	Percent	Valid Percent	Cumulative Percent
katılıyorum	5	41,7	41,7	41,7
Valid kesinlikle katılıyorum	7	58,3	58,3	100,0
Total	12	100,0	100,0	

**Bu ders, aşağıdaki program çıktılarının kazandırılmasında ne kadar katkı sağlamaktadır?**

**[İlgi duyduğu alanda kendini geliştirebilme]**

	Frequency	Percent	Valid Percent	Cumulative Percent
katılıyorum	3	25,0	25,0	25,0
Valid kesinlikle katılıyorum	9	75,0	75,0	100,0
Total	12	100,0	100,0	

**Dersin sorumlusu ile ilgili olarak [Derse hazırlıklı gelir]**

	Frequency	Percent	Valid Percent	Cumulative Percent
katılıyorum	3	25,0	25,0	25,0
Valid kesinlikle katılıyorum	9	75,0	75,0	100,0
Total	12	100,0	100,0	

**Dersin sorumlusu ile ilgili olarak [Ders zamanını etkin kullanır]**

	Frequency	Percent	Valid Percent	Cumulative Percent
katılıyorum	5	41,7	41,7	41,7
Valid kesinlikle katılıyorum	7	58,3	58,3	100,0
Total	12	100,0	100,0	

**Dersin sorumlusu ile ilgili olarak [Anlattığı konuya hakimdir.]**

	Frequency	Percent	Valid Percent	Cumulative Percent
katılıyorum	3	25,0	25,0	25,0
Valid kesinlikle katılıyorum	9	75,0	75,0	100,0
Total	12	100,0	100,0	

**Dersin sorumlusu ile ilgili olarak [Dersi öğretmekte başarılıdır]**

	Frequency	Percent	Valid Percent	Cumulative Percent
katılıyorum	3	25,0	25,0	25,0
Valid kesinlikle katılıyorum	9	75,0	75,0	100,0
Total	12	100,0	100,0	

**Dersin sorumlusu ile ilgili olarak [Dersi yüzeysel olarak işler]**

	Frequency	Percent	Valid Percent	Cumulative Percent
kesinlikle katılmıyorum	6	50,0	50,0	50,0
katılmıyorum	2	16,7	16,7	66,7
Valid kararsızım	1	8,3	8,3	75,0
katılıyorum	1	8,3	8,3	83,3
kesinlikle katılıyorum	2	16,7	16,7	100,0
Total	12	100,0	100,0	

**Dersin sorumlusu ile ilgili olarak [Öğrencilere karşı olumludur]**

	Frequency	Percent	Valid Percent	Cumulative Percent
kararsızım	1	8,3	8,3	8,3
Valid katılıyorum	3	25,0	25,0	33,3
kesinlikle katılıyorum	8	66,7	66,7	100,0
Total	12	100,0	100,0	

**Dersin sorumlusu ile ilgili olarak [Öğrenciler arasında ayırım yapmaz]**

	Frequency	Percent	Valid Percent	Cumulative Percent
katılıyorum	4	33,3	33,3	33,3
Valid kesinlikle katılıyorum	8	66,7	66,7	100,0
Total	12	100,0	100,0	

**Dersin sorumlusu ile ilgili olarak [Ders saati dışında dersle ilgili olarak öğrenciye zaman ayırır]**

	Frequency	Percent	Valid Percent	Cumulative Percent
katılıyorum	5	41,7	41,7	41,7
Valid kesinlikle katılıyorum	7	58,3	58,3	100,0
Total	12	100,0	100,0	

**Dersin sorumlusu ile ilgili olarak [Sınav kağıdımı incelemek için çekinmeden odasına gidebilirim]**

	Frequency	Percent	Valid Percent	Cumulative Percent
kararsızım	1	8,3	8,3	8,3
Valid katılıyorum	4	33,3	33,3	41,7
kesinlikle katılıyorum	7	58,3	58,3	100,0
Total	12	100,0	100,0	

**Dersin sorumlusu ile ilgili olarak [Ders sırasında çekinmeden soru sorabilirim]**

	Frequency	Percent	Valid Percent	Cumulative Percent
kararsızım	1	8,3	8,3	8,3
Valid katılıyorum	3	25,0	25,0	33,3
kesinlikle katılıyorum	8	66,7	66,7	100,0
Total	12	100,0	100,0	

**Ders ile ilgili olarak [Dönem başında dersin hedefi, içeriği ve öğrencilerden beklentiler açıklandı]**



	Frequency	Percent	Valid Percent	Cumulative Percent
Valid katılmıyorum	1	8,3	8,3	8,3
Valid katılıyorum	4	33,3	33,3	41,7
Valid kesinlikle katılıyorum	7	58,3	58,3	100,0
Total	12	100,0	100,0	

**Ders ile ilgili olarak [Ders ile ilgili kaynaklar tanıtıldı]**

	Frequency	Percent	Valid Percent	Cumulative Percent
Valid katılmıyorum	1	8,3	8,3	8,3
Valid katılıyorum	4	33,3	33,3	41,7
Valid kesinlikle katılıyorum	7	58,3	58,3	100,0
Total	12	100,0	100,0	

**Ders ile ilgili olarak [Ders kapsamındaki konular işlendi]**

	Frequency	Percent	Valid Percent	Cumulative Percent
Valid katılmıyorum	1	8,3	8,3	8,3
Valid katılıyorum	3	25,0	25,0	33,3
Valid kesinlikle katılıyorum	8	66,7	66,7	100,0
Total	12	100,0	100,0	

**Ders ile ilgili olarak [Anlatılan konuların düzeyi bana uygundu]**

	Frequency	Percent	Valid Percent	Cumulative Percent
Valid katılmıyorum	1	8,3	8,3	8,3
Valid katılıyorum	3	25,0	25,0	33,3
Valid kesinlikle katılıyorum	8	66,7	66,7	100,0
Total	12	100,0	100,0	

**Ders ile ilgili olarak [Bu ders mesleğimde kullanabileceğim önemli bilgi ve becerileri kazandırdı.]**

	Frequency	Percent	Valid Percent	Cumulative Percent
Valid katılmıyorum	1	8,3	8,3	8,3
Valid katılıyorum	3	25,0	25,0	33,3
Valid kesinlikle katılıyorum	8	66,7	66,7	100,0
Total	12	100,0	100,0	

**Değerlendirme [Sorular daha sonra tartışıldı ve yanıtlandı]**

	Frequency	Percent	Valid Percent	Cumulative Percent
Valid katılıyorum	7	58,3	58,3	58,3
Valid kesinlikle katılıyorum	5	41,7	41,7	100,0
Total	12	100,0	100,0	

**Değerlendirme [Sorular bilgi düzeyimi ölçmekteydi]**

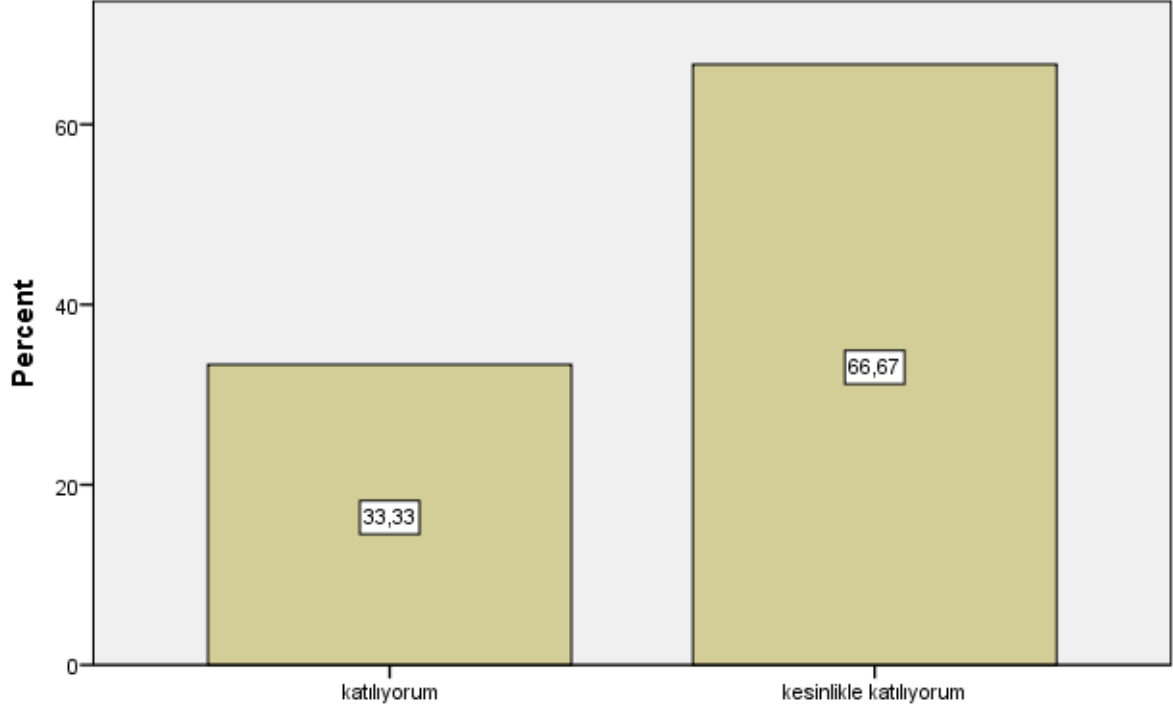
	Frequency	Percent	Valid Percent	Cumulative Percent
Valid katılıyorum	5	41,7	41,7	41,7
Valid kesinlikle katılıyorum	7	58,3	58,3	100,0
Total	12	100,0	100,0	

**Değerlendirme [Sınav sonuçları adil bir şekilde puanlandı.]**

	Frequency	Percent	Valid Percent	Cumulative Percent
Valid katılıyorum	4	33,3	33,3	33,3
Valid kesinlikle katılıyorum	8	66,7	66,7	100,0
Total	12	100,0	100,0	

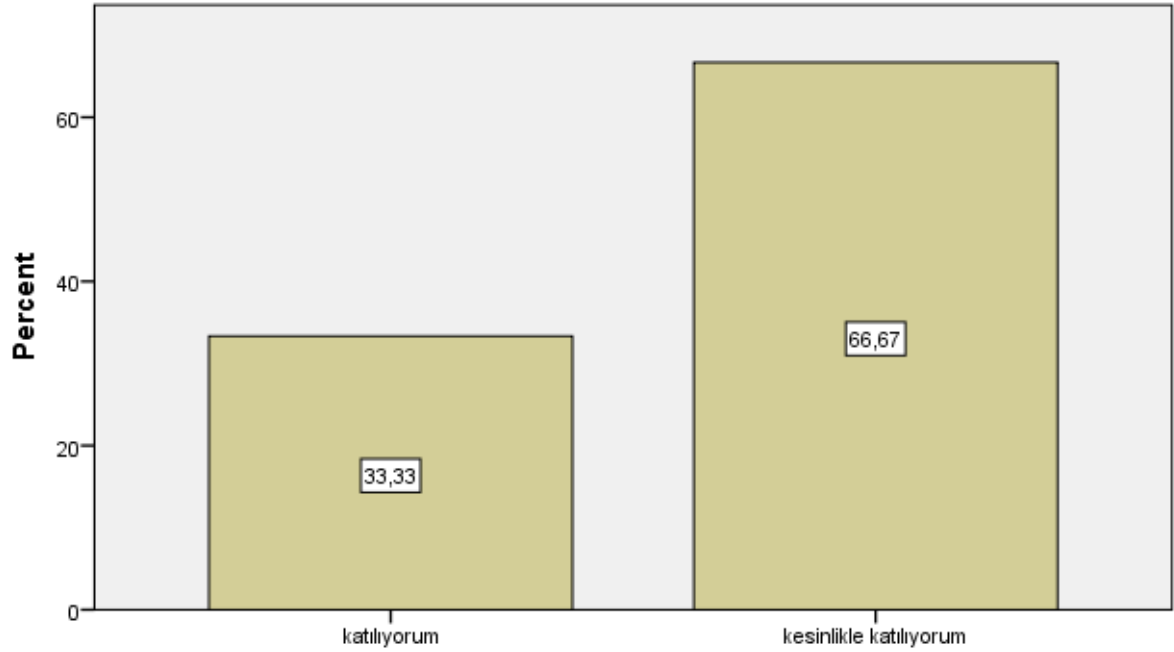
**Bar Chart**

**Bu ders, aşağıdaki program çıktılarının kazandırılmasında ne kadar katkı sağlamaktadır? [Sanat Tarihi alanı ile ilgili konularda sözlü ve yazılı etkin iletişim kurma ve bu konulara ilişkin çözüm önerilerini aktarabilme becerisi]**



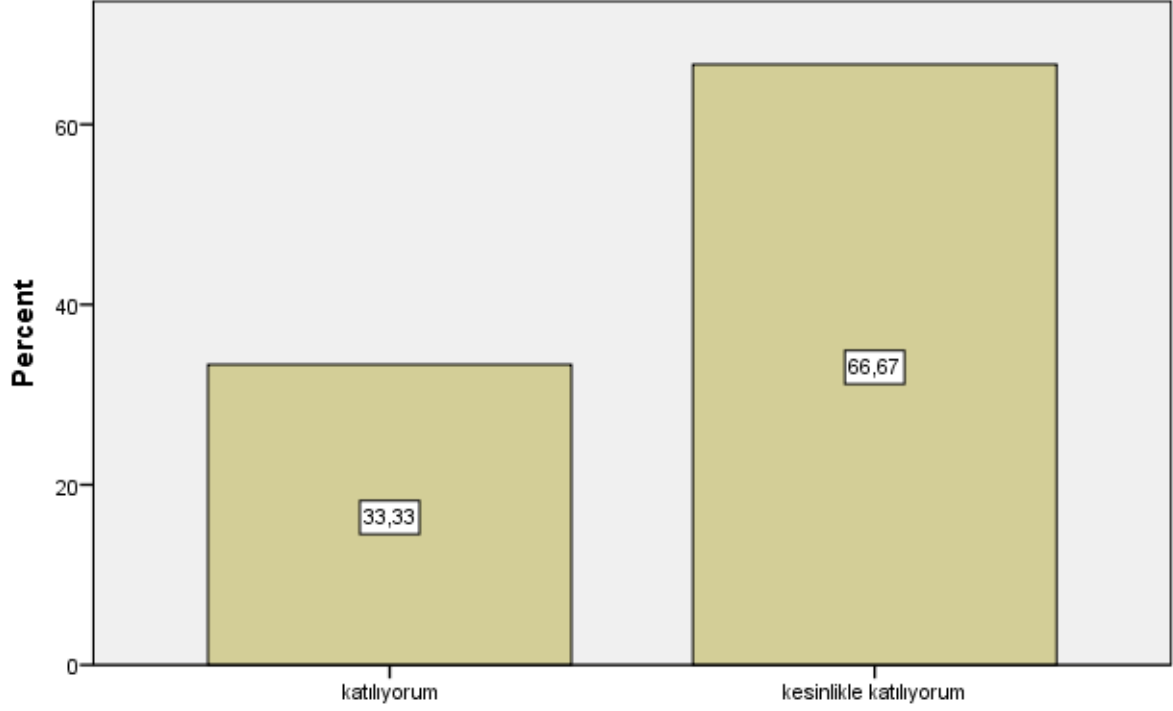
**Bu ders, aşağıdaki program çıktılarının kazandırılmasında ne kadar katkı sağlamaktadır? [Sanat Tarihi alanı ile ilgili konularda sözlü ve yazılı etkin iletişim kurma ve bu konulara ilişkin çözüm önerilerini aktarabilme becerisi]**

**Bu ders, ařađıdaki program ıktılarının kazandırılmasında ne kadar katkı sağlamaktadır? [Sanat Tarihi alanında yeterli bilgiye sahip olma ve uygulama alanlarındaki problemleri saptama, tanımlama, analiz etme ve özüm yöntemleri geliřtirebilme becerisi]**



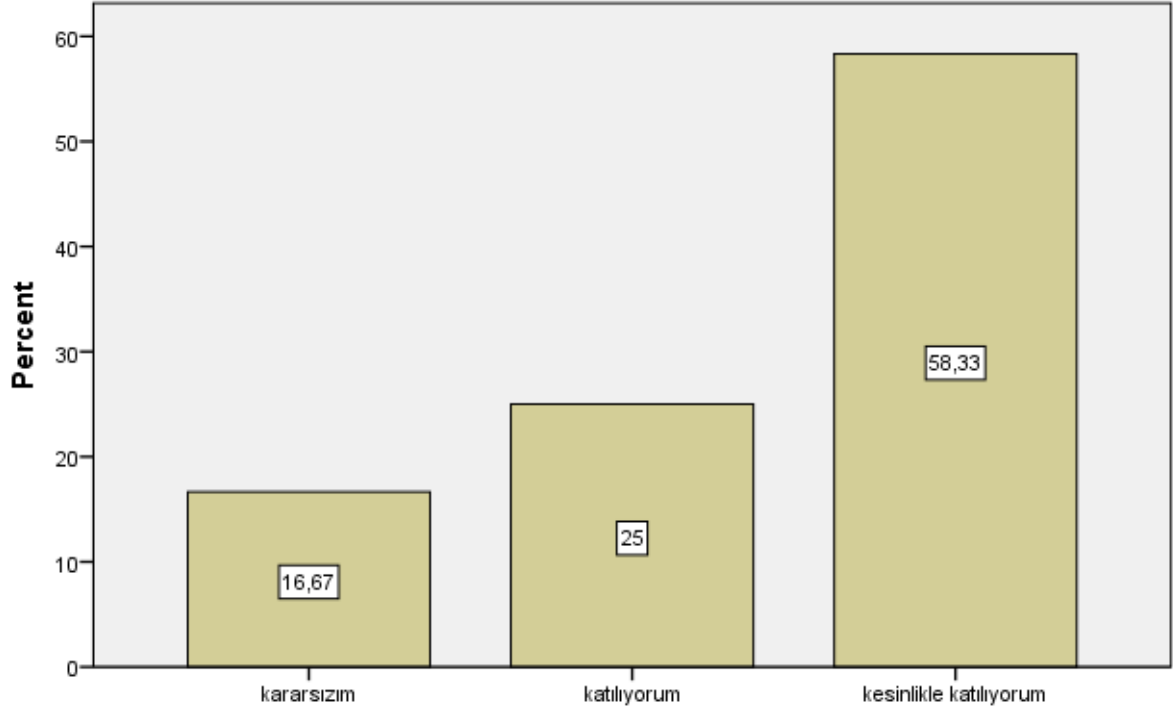
**Bu ders, ařađıdaki program ıktılarının kazandırılmasında ne kadar katkı sağlamaktadır? [Sanat Tarihi alanında yeterli bilgiye sahip olma ve uygulama alanlarındaki problemleri saptama, tanımlama, analiz etme ve özüm yöntemleri geliřtirebilme becerisi]**

**Bu ders, ařađıdaki program ıktılarının kazandırılmasında ne kadar katkı sağlamaktadır? [Bireysel ve grup olarak alanı ile ilgili alıřmaları disiplinli ve gerektiđinde sorumluluk olarak etkin yrtebilme]**



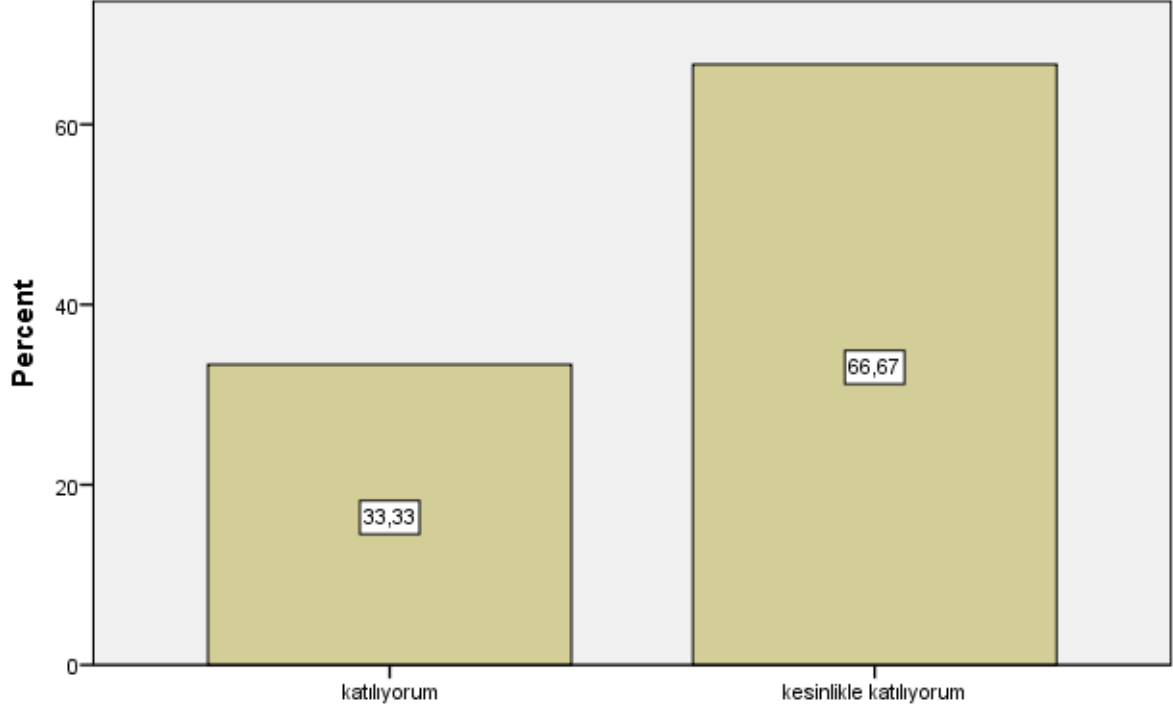
**Bu ders, ařađıdaki program ıktılarının kazandırılmasında ne kadar katkı sağlamaktadır? [Bireysel ve grup olarak alanı ile ilgili alıřmaları disiplinli ve gerektiđinde sorumluluk olarak etkin yrtebilme]**

**Bu ders, ařađıdaki program ıktılarının kazandırılmasında ne kadar katkı sağlamaktadır? [Sanat Tarihi uygulama alanlarındaki problemleri özmek için biliřim teknolojilerini etkin olarak kullanabilme]**



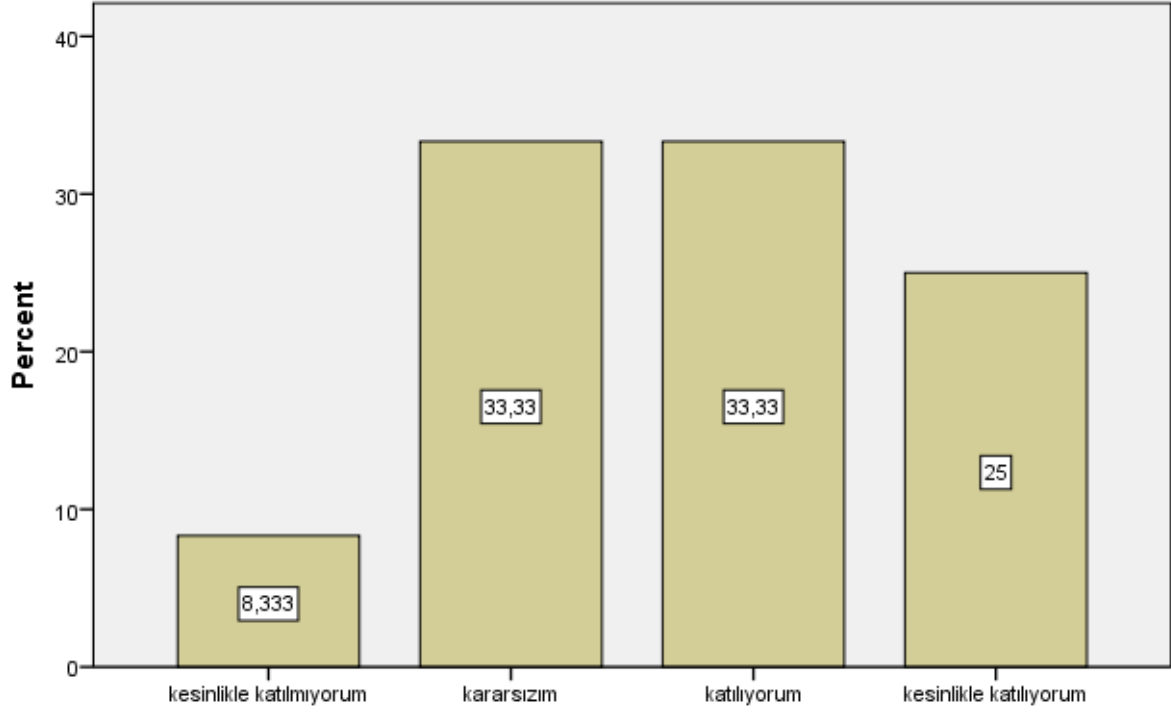
**Bu ders, ařađıdaki program ıktılarının kazandırılmasında ne kadar katkı sağlamaktadır? [Sanat Tarihi uygulama alanlarındaki problemleri özmek için biliřim teknolojilerini etkin olarak kullanabilme]**

**Bu ders, ařađıdaki program ıktılarının kazandırılmasında ne kadar katkı sağlamaktadır? [Sanat Tarihi ile ilgili arařtırmalarda ve faaliyetlerde bilimsel, kltrel, toplumsal ve mesleki etik deđerlere uygun hareket etme becerisi]**



**Bu ders, ařađıdaki program ıktılarının kazandırılmasında ne kadar katkı sağlamaktadır? [Sanat Tarihi ile ilgili arařtırmalarda ve faaliyetlerde bilimsel, kltrel, toplumsal ve mesleki etik deđerlere uygun hareket etme becerisi]**

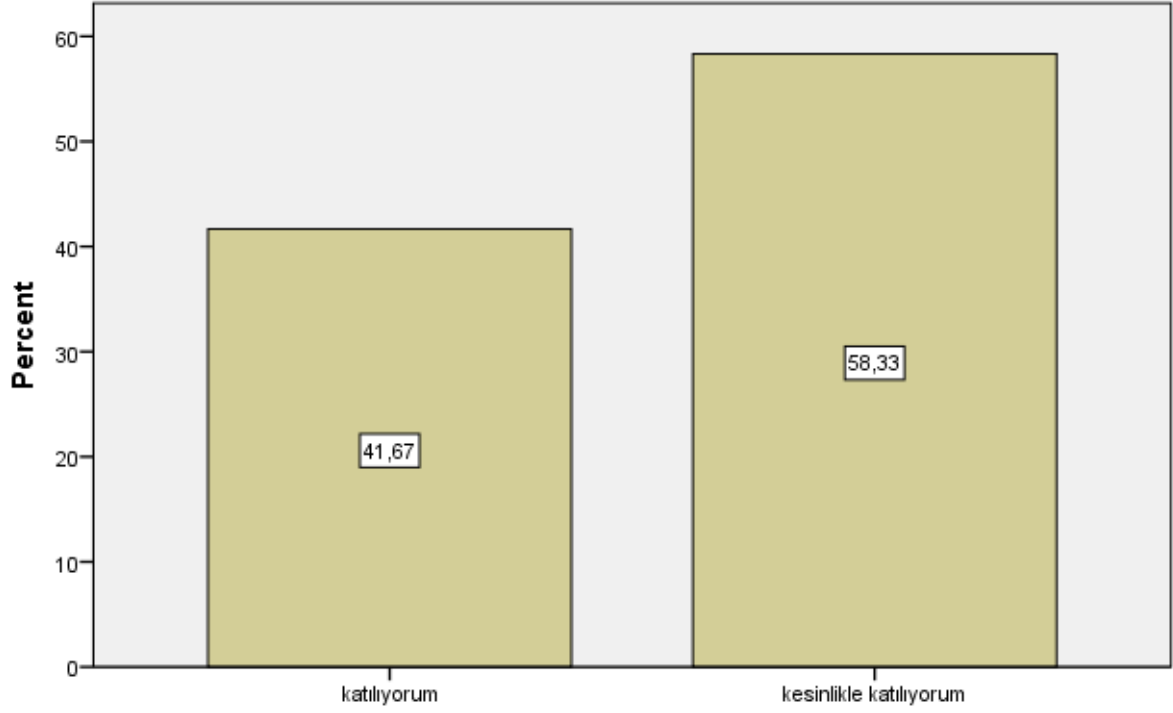
**Bu ders, aşağıdaki program çıktılarının kazandırılmasında ne kadar katkı sağlamaktadır? [Alanı ile ilgili problemleri çözebilecek ve meslektaşları ile iletişim kurabilecek düzeyde yabancı dil öğrenebilme]**



**Bu ders, aşağıdaki program çıktılarının kazandırılmasında ne kadar katkı sağlamaktadır? [Alanı ile ilgili problemleri çözebilecek ve meslektaşları ile iletişim kurabilecek düzeyde yabancı dil öğrenebilme]**

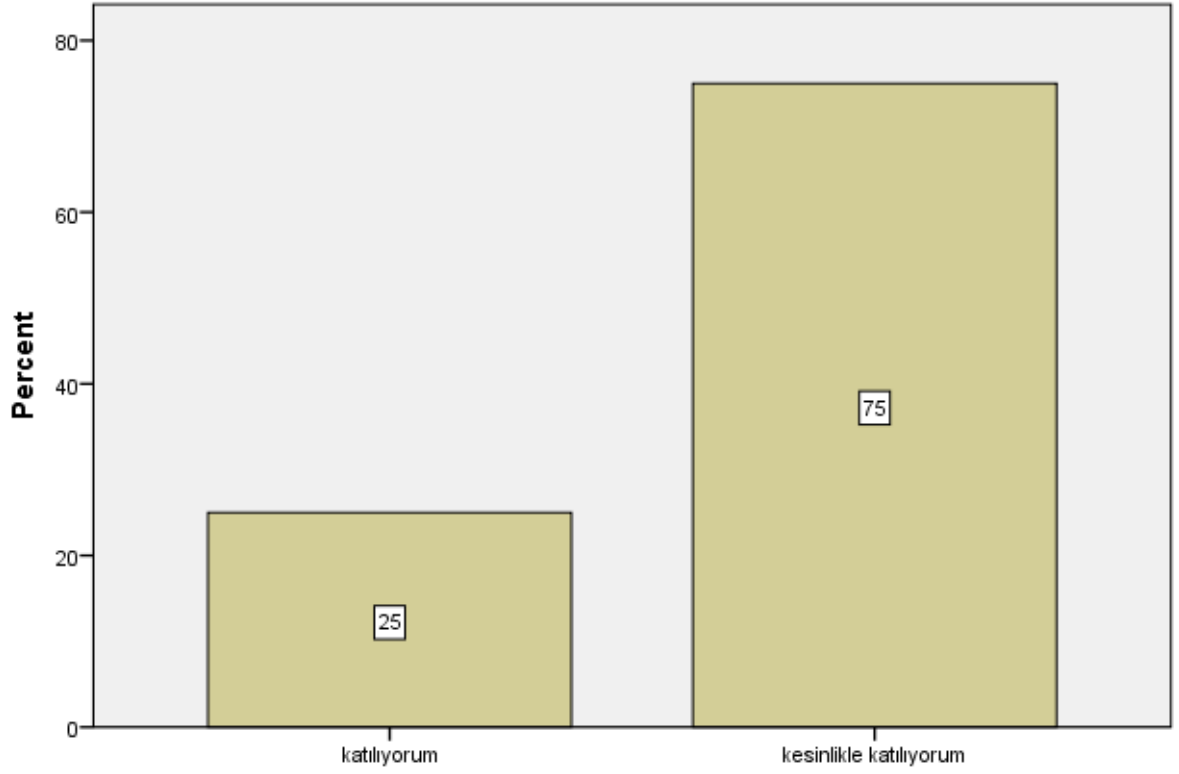


**Bu ders, ařađıdaki program ıktılarının kazandırılmasında ne kadar katkı sağlamaktadır? [Sosyal ve toplumsal problemleri fark etme ve özüm geliřtirebilme]**



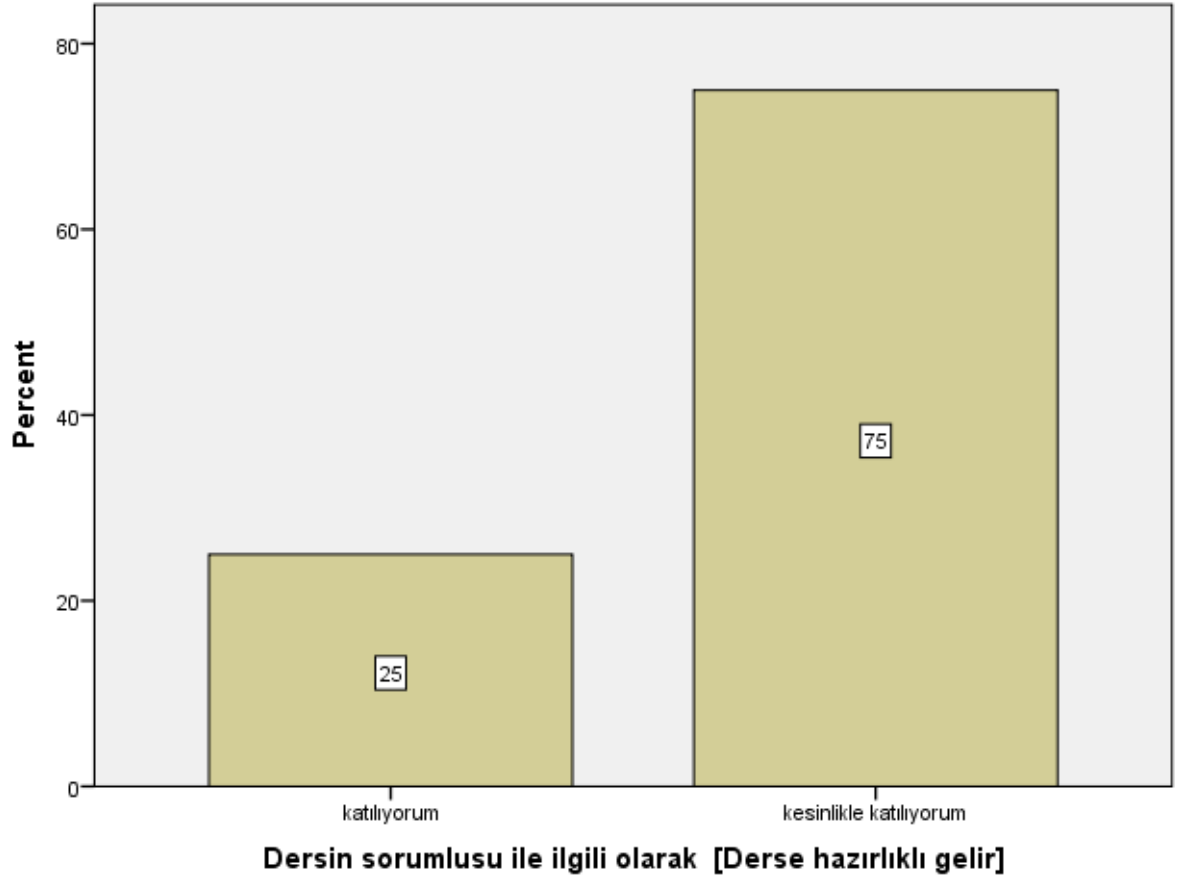
**Bu ders, ařađıdaki program ıktılarının kazandırılmasında ne kadar katkı sağlamaktadır? [Sosyal ve toplumsal problemleri fark etme ve özüm geliřtirebilme]**

**Bu ders, ařađıdaki program ıktılarının kazandırılmasında ne kadar katkı sağlanmaktadır? [İlgi duyduđu alanda kendini geliřtirebilme]**

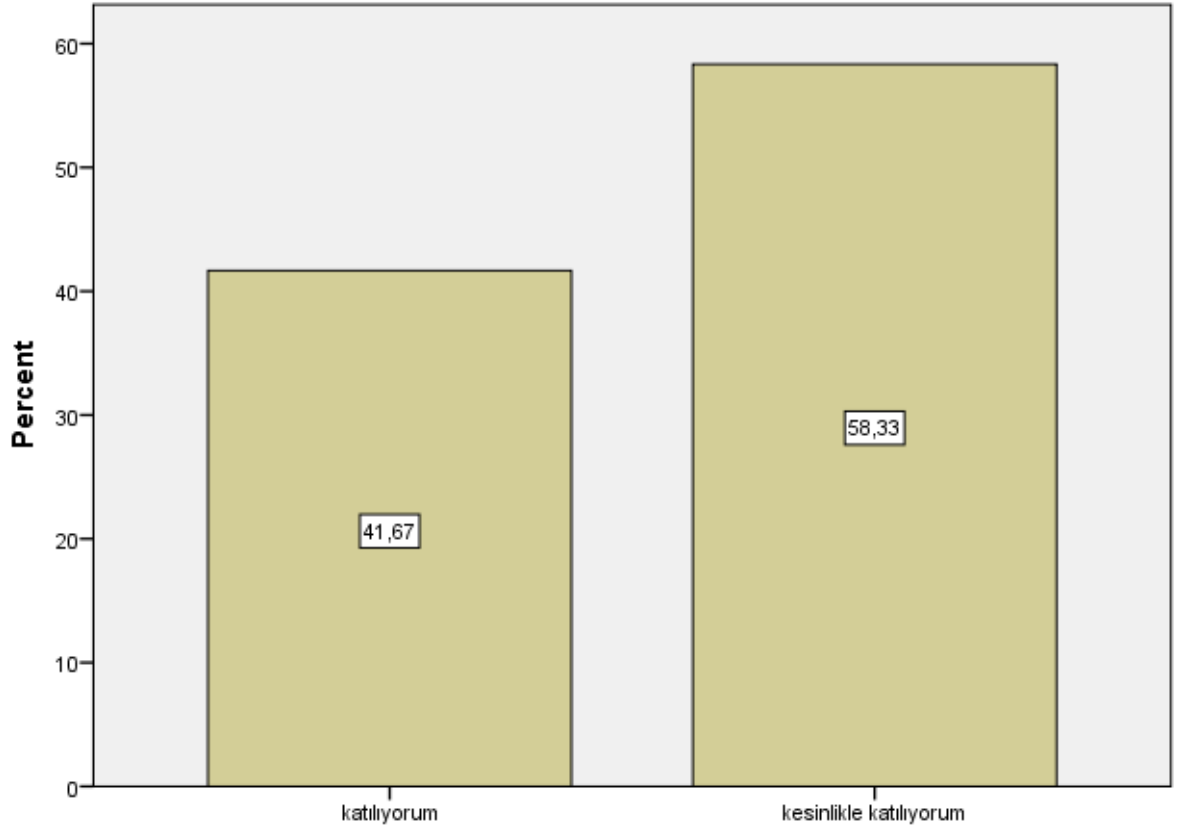


**Bu ders, ařađıdaki program ıktılarının kazandırılmasında ne kadar katkı sağlanmaktadır? [İlgi duyduđu alanda kendini geliřtirebilme]**

Dersin sorumlusu ile ilgili olarak [Derse hazırlıklı gelir]

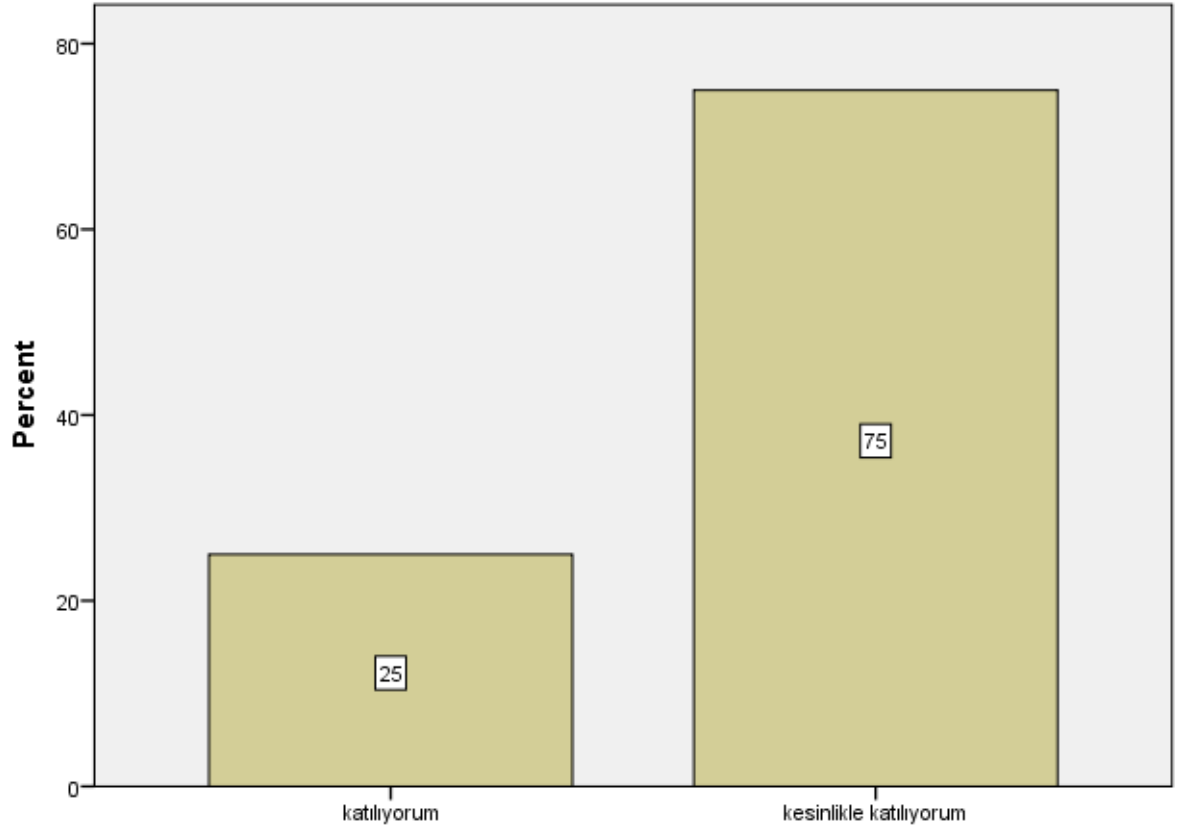


Dersin sorumlusu ile ilgili olarak [Ders zamanını etkin kullanır]



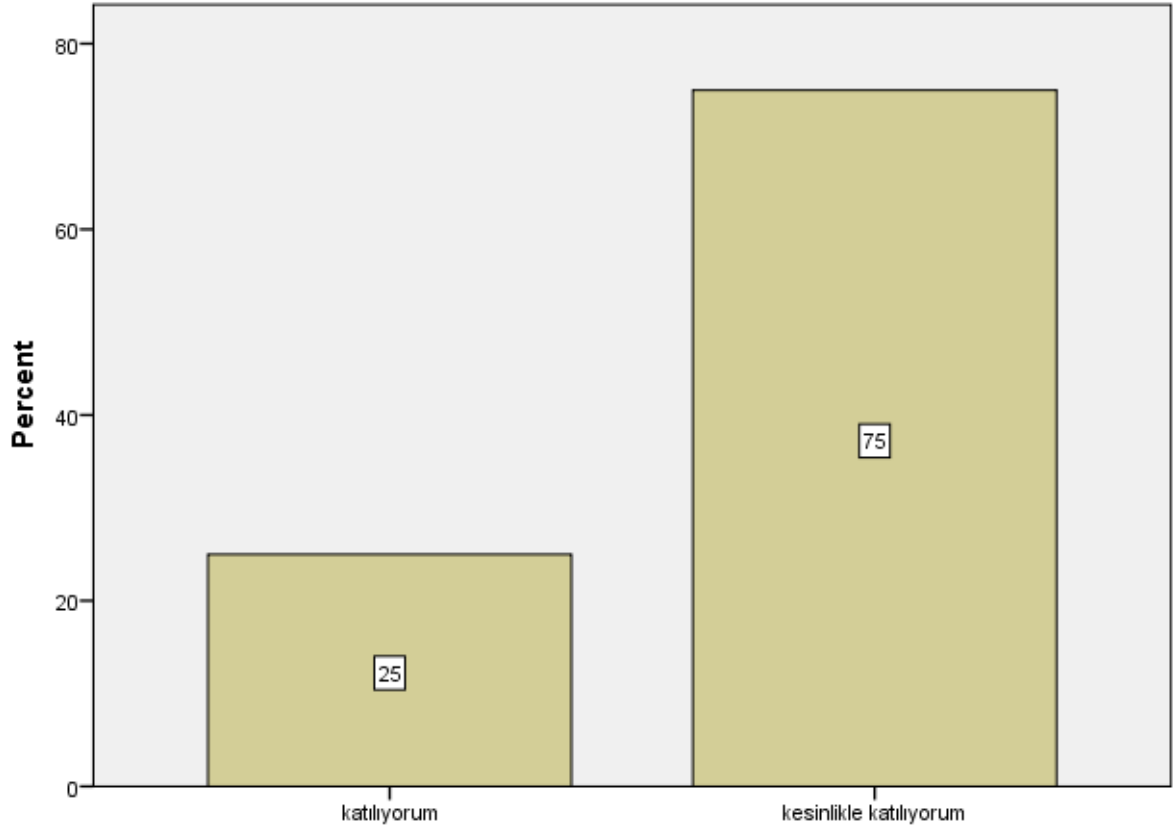
Dersin sorumlusu ile ilgili olarak [Ders zamanını etkin kullanır]

**Dersin sorumlusu ile ilgili olarak [Anlattığı konuya hakimdir.]**



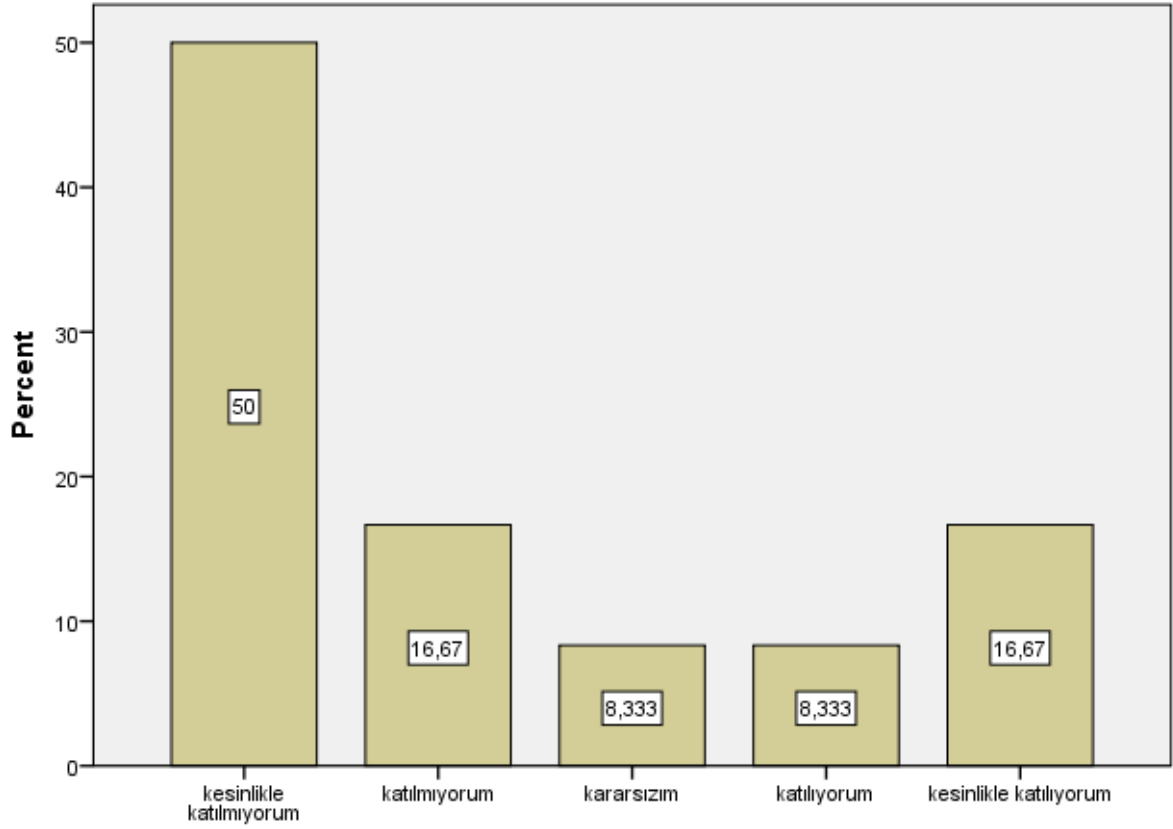
**Dersin sorumlusu ile ilgili olarak [Anlattığı konuya hakimdir.]**

**Dersin sorumlusu ile ilgili olarak [Dersi öğretmekte başarılıdır]**



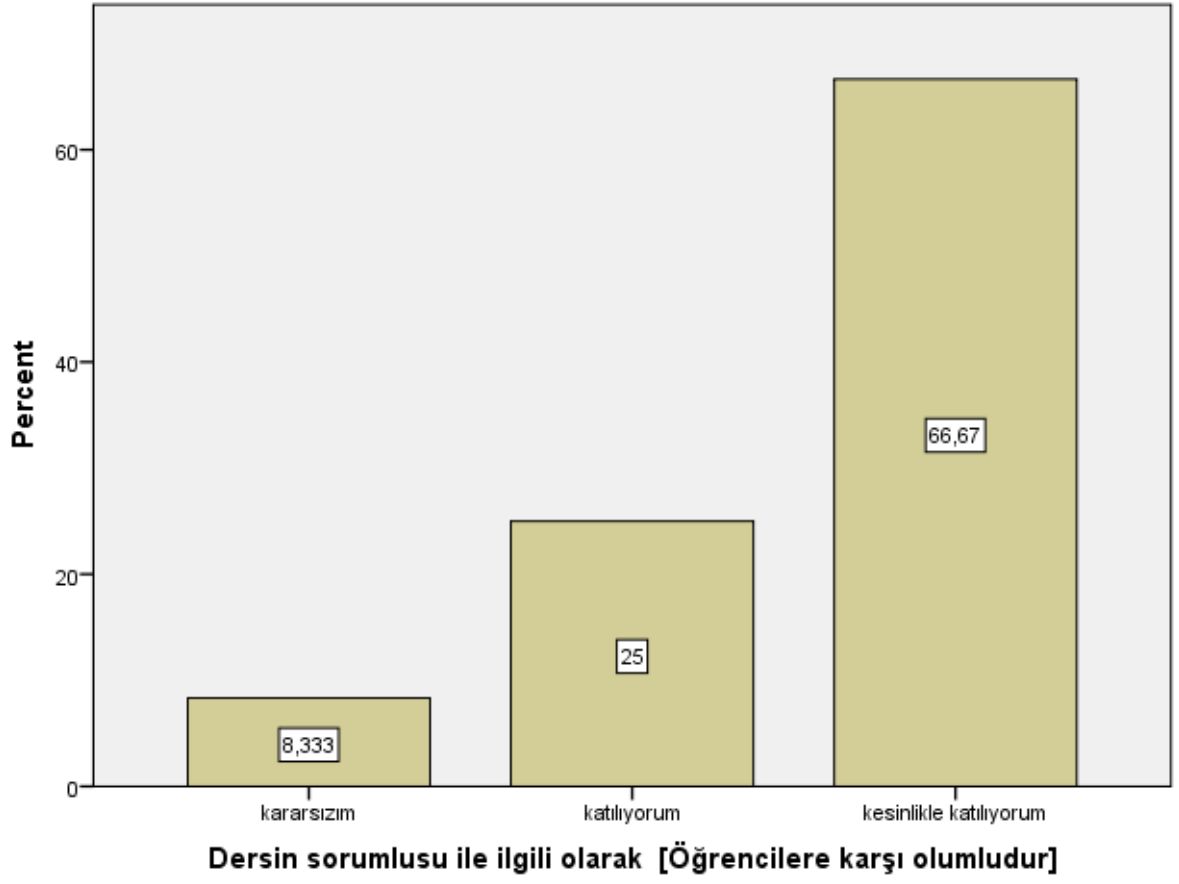
**Dersin sorumlusu ile ilgili olarak [Dersi öğretmekte başarılıdır]**

**Dersin sorumlusu ile ilgili olarak [Dersi yüzeysel olarak işler]**



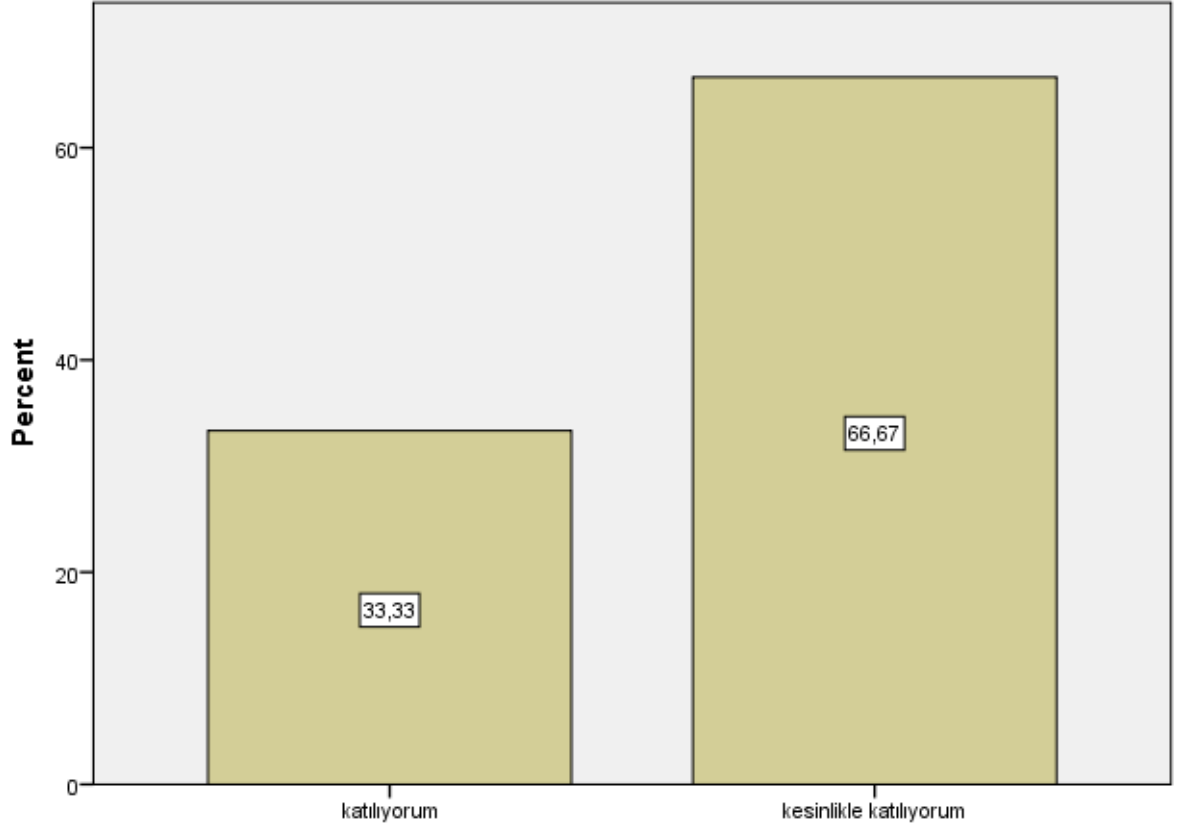
**Dersin sorumlusu ile ilgili olarak [Dersi yüzeysel olarak işler]**

**Dersin sorumlusu ile ilgili olarak [Öğrencilere karşı olumludur]**



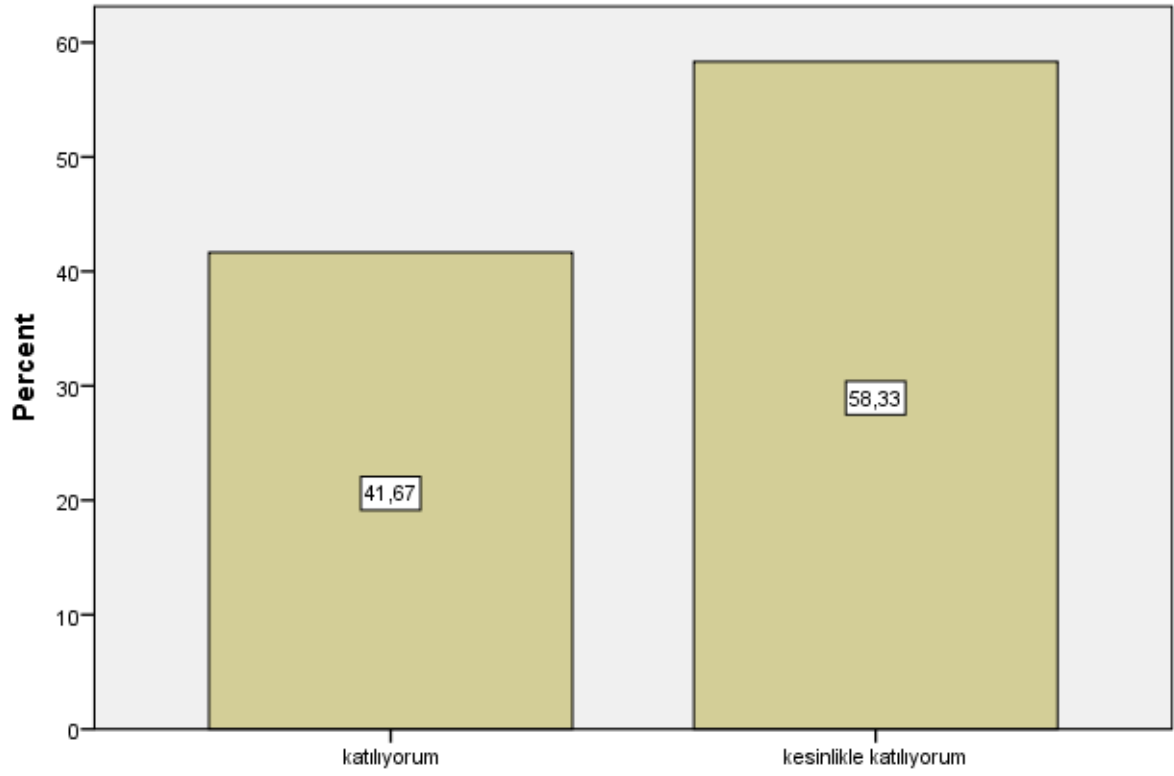


**Dersin sorumlusu ile ilgili olarak [Öğrenciler arasında ayırım yapmaz]**



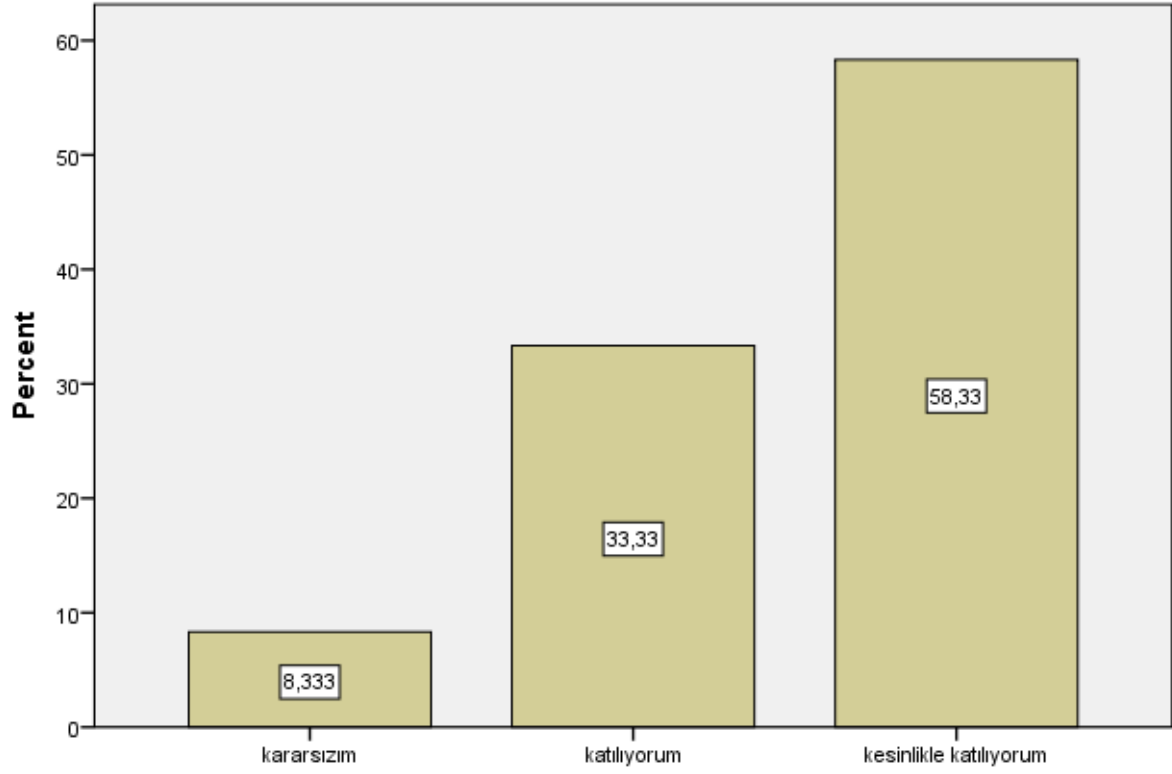
**Dersin sorumlusu ile ilgili olarak [Öğrenciler arasında ayırım yapmaz]**

**Dersin sorumlusu ile ilgili olarak [Ders saati dışında dersle ilgili olarak öğrenciye zaman ayırır]**



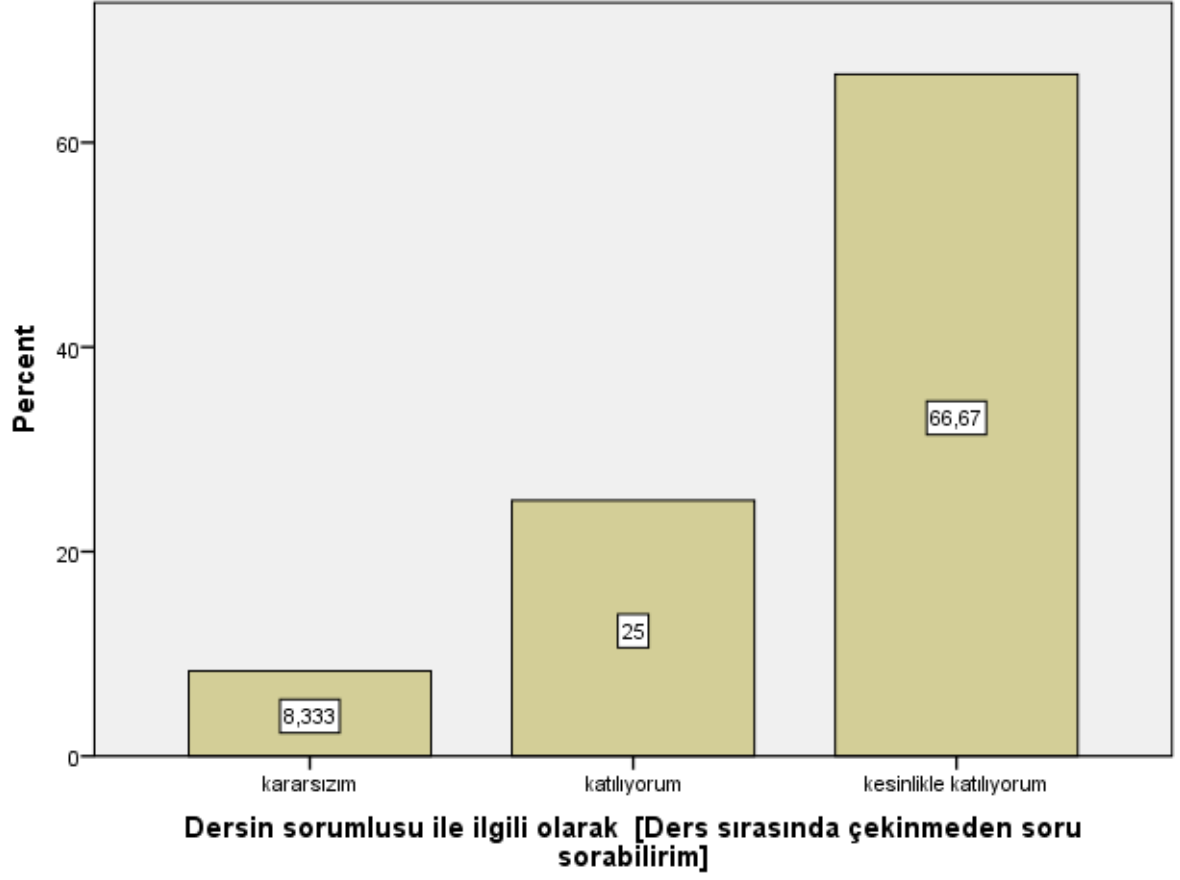
**Dersin sorumlusu ile ilgili olarak [Ders saati dışında dersle ilgili olarak öğrenciye zaman ayırır]**

**Dersin sorumlusu ile ilgili olarak [Sınav kağıdını incelemek için çekinmeden odasına gidebilirim]**

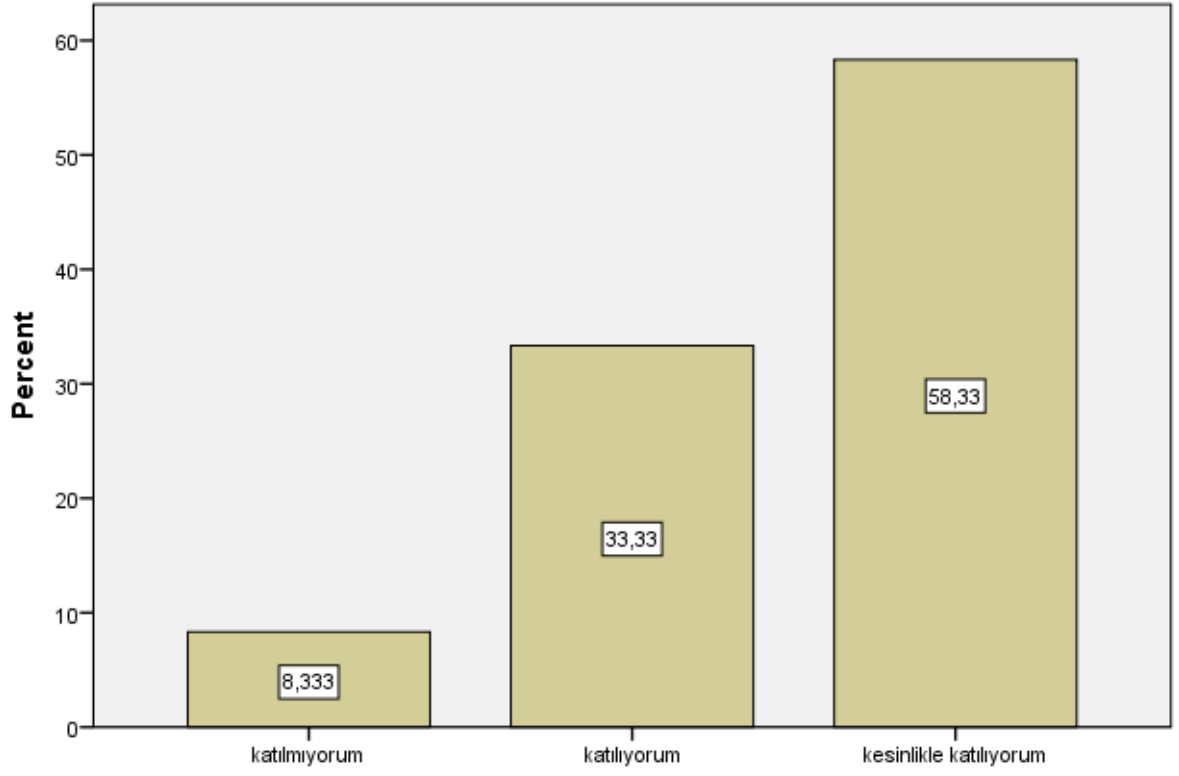


**Dersin sorumlusu ile ilgili olarak [Sınav kağıdını incelemek için çekinmeden odasına gidebilirim]**

**Dersin sorumlusu ile ilgili olarak [Ders sırasında çekinmeden soru sorabilirim]**

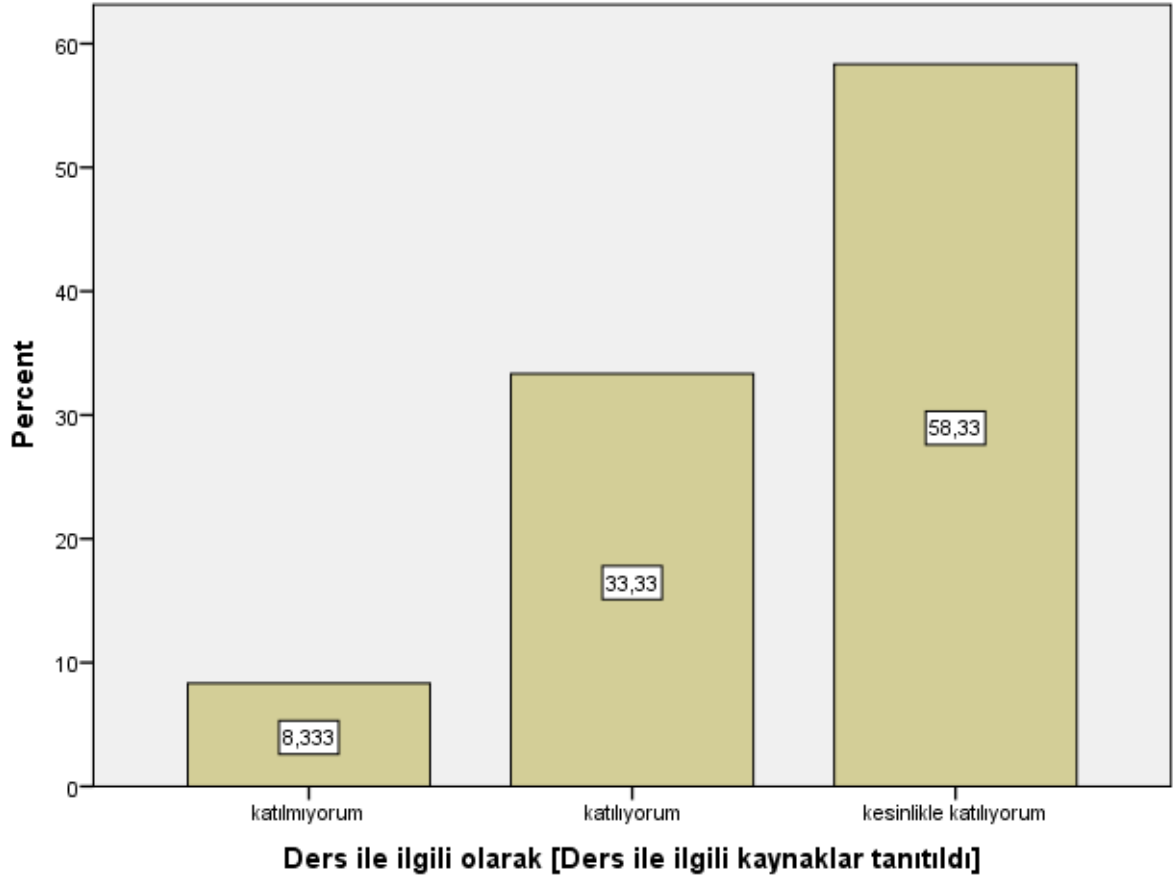


**Ders ile ilgili olarak [Dönem başında dersin hedefi, içeriği ve öğrencilerden beklentiler açıklandı]**

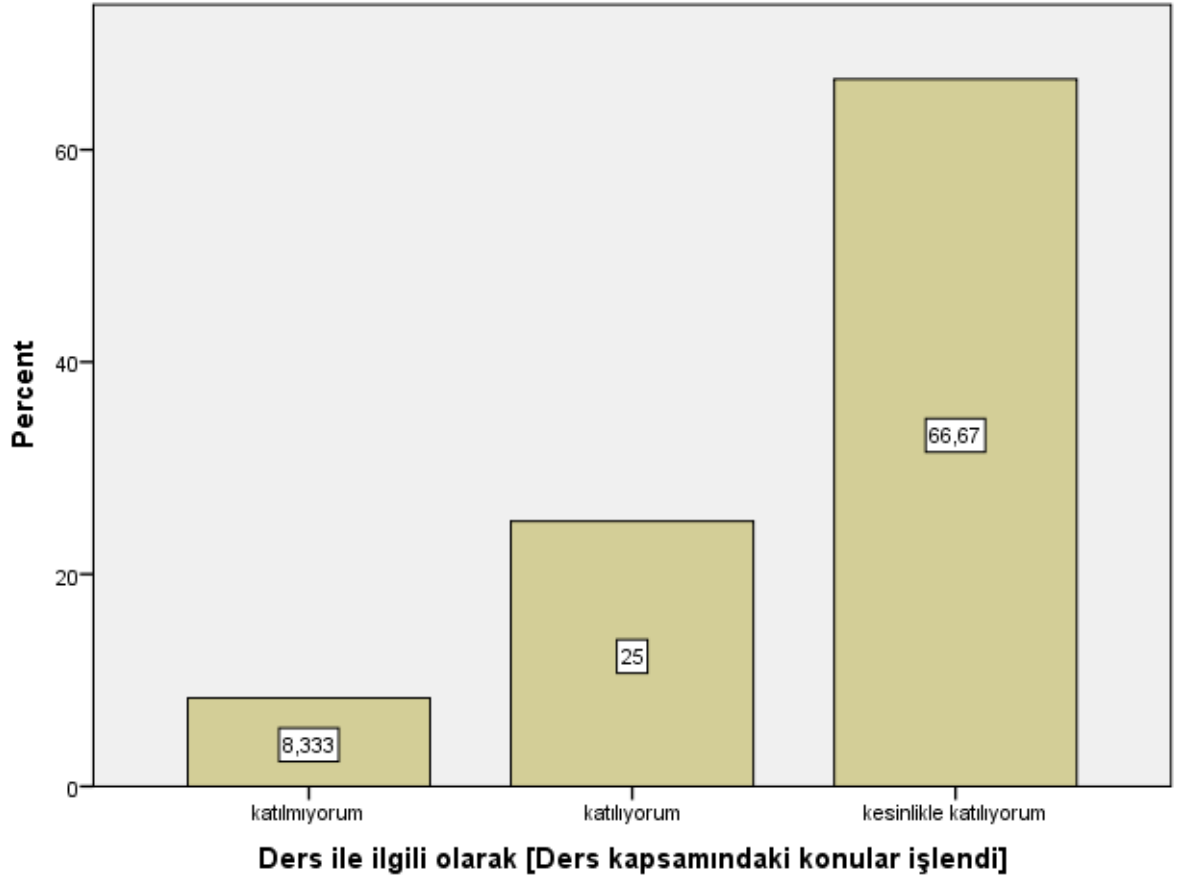


**Ders ile ilgili olarak [Dönem başında dersin hedefi, içeriği ve öğrencilerden beklentiler açıklandı]**

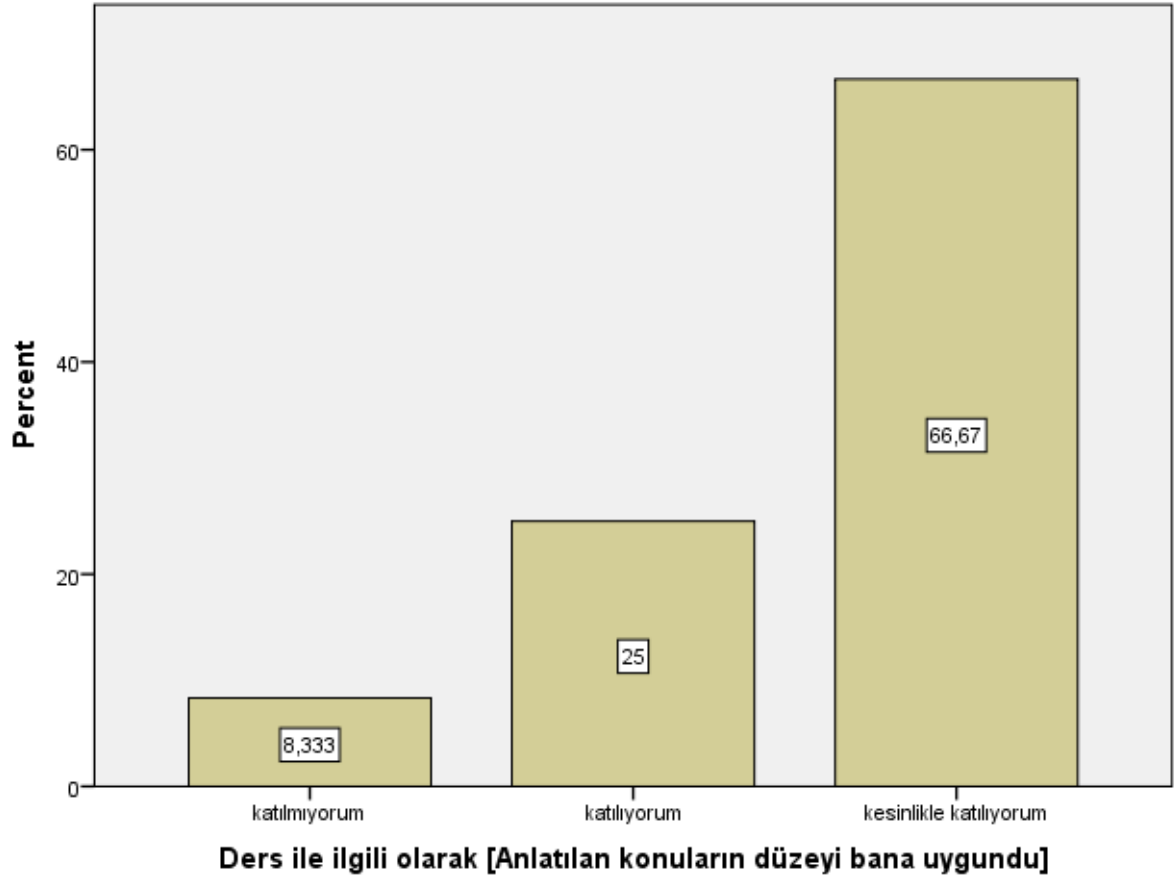
**Ders ile ilgili olarak [Ders ile ilgili kaynaklar tanıtıldı]**



Ders ile ilgili olarak [Ders kapsamındaki konular işlendi]

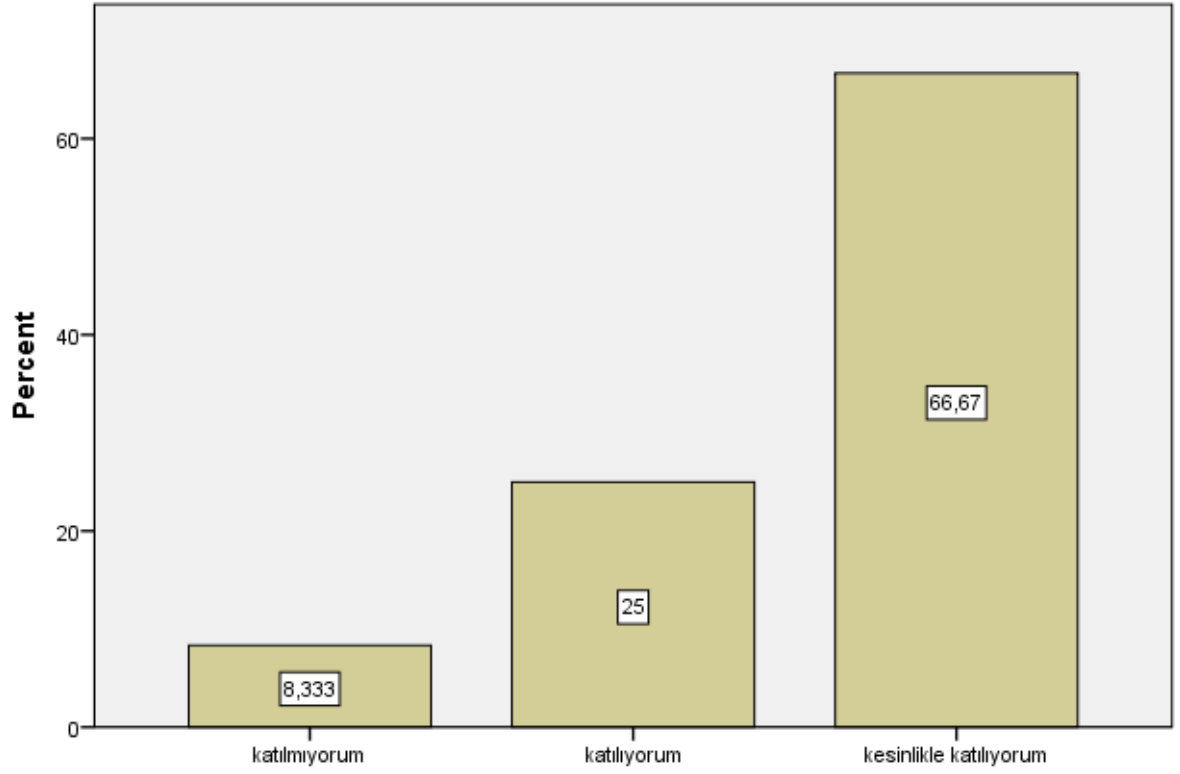


Ders ile ilgili olarak [Anlatılan konuların düzeyi bana uygundu]



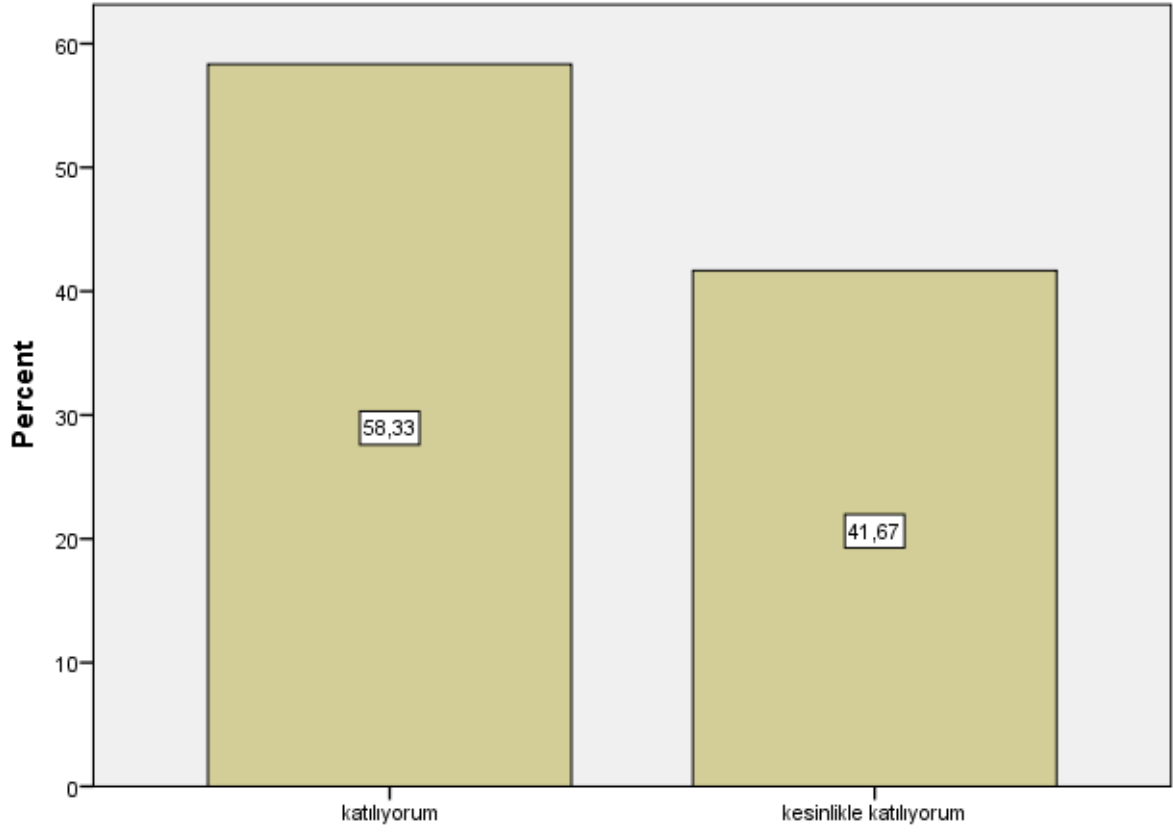


Ders ile ilgili olarak [Bu ders mesleğimde kullanabileceğim önemli bilgi ve becerileri kazandırdı.]



Ders ile ilgili olarak [Bu ders mesleğimde kullanabileceğim önemli bilgi ve becerileri kazandırdı.]

**Değerlendirme [Sorular daha sonra tartışıldı ve yanıtlandı]**

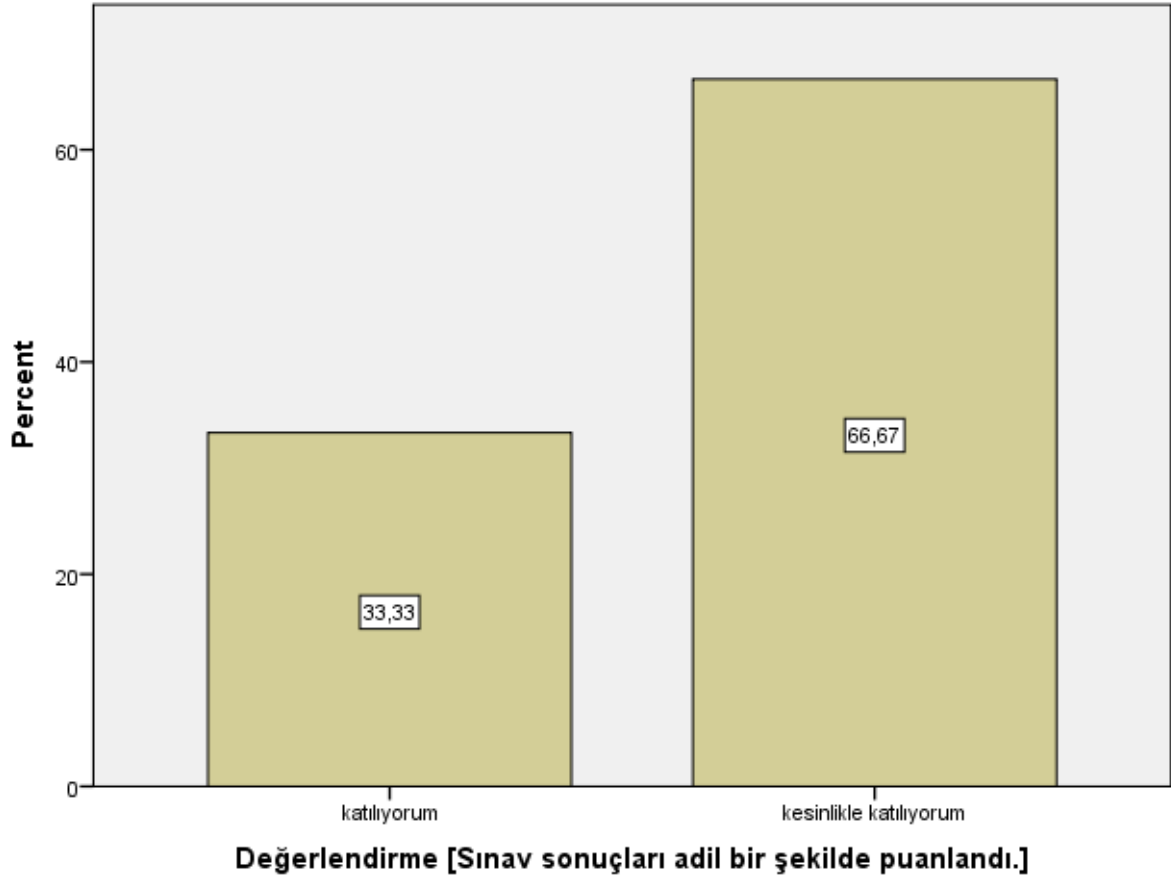


**Değerlendirme [Sorular daha sonra tartışıldı ve yanıtlandı]**

Değerlendirme [Sorular bilgi düzeyimi ölçmekteydi]



### Değerlendirme [Sınav sonuçları adil bir şekilde puanlandı.]



```
FREQUENCIES VARIABLES=S1 S2 S3 S4 S5 S6 S7 S8 S9 S10 S11 S12 S13 S14 S15 S16  
S17 S18 S19 S20 S21 S22 S23 S24 S25 S26  
/STATISTICS=MEAN  
/ORDER=ANALYSIS.
```

## Frequencies

### Notes

Output Created	10-JUL-2021 16:09:55
Comments	
Input	Data C:\Users\User\Desktop\kalıp sanat tarihi.sav Active Dataset DataSet1 Filter <none>

	Weight	<none>
	Split File	<none>
	N of Rows in Working Data File	12
Missing Value Handling	Definition of Missing	User-defined missing values are treated as missing.
	Cases Used	Statistics are based on all cases with valid data.
Syntax		<pre> FREQUENCIES VARIABLES=S1 S2 S3 S4 S5 S6 S7 S8 S9 S10 S11 S12 S13 S14 S15 S16 S17 S18 S19 S20 S21 S22 S23 S24 S25 S26  /STATISTICS=MEAN  /ORDER=ANALYSIS. </pre>
Resources	Processor Time	00:00:00,02
	Elapsed Time	00:00:00,02

[DataSet1] C:\Users\User\Desktop\kalıp sanat tarihi.sav

### Statistics

	Bu ders, aşağıdaki program çıktılarının kazandırılmasının da ne kadar katkı sağlamaktadır? [Sanat Tarihi alanı ile ilgili konularda sözlü ve yazılı etkin iletişim kurma ve bu konulara ilişkin çözüm önerilerini aktarabilme becerisi]	Bu ders, aşağıdaki program çıktılarının kazandırılmasının da ne kadar katkı sağlamaktadır? [Sanat Tarihi alanında yeterli bilgiye sahip olma ve uygulama alanlarındaki problemleri saptama, tanımlama, analiz etme ve çözüm yöntemleri geliştirebilme becerisi]	Bu ders, aşağıdaki program çıktılarının kazandırılmasının da ne kadar katkı sağlamaktadır? [Bireysel ve grup olarak alanı ile ilgili çalışmaları disiplinli ve gerektiğinde sorumluluk alarak etkin yürütebilme]	Bu ders, aşağıdaki program çıktılarının kazandırılmasının da ne kadar katkı sağlamaktadır? [Sanat Tarihi uygulama alanlarındaki problemleri çözmek için bilişim teknolojilerini etkin olarak kullanabilme]	Bu ders, aşağıdaki program çıktılarının kazandırılmasının da ne kadar katkı sağlamaktadır? [Sanat Tarihi ile ilgili araştırmalarda ve faaliyetlerde bilimsel, kültürel, toplumsal ve mesleki etik değerlere uygun hareket etme becerisi]
N	Valid Missing	12 0	12 0	12 0	12 0

### Statistics

	Bu ders, aşağıdaki program çıktılarının kazandırılmasının da ne kadar katkı sağlamaktadır? [Alanı ile ilgili problemleri çözebilecek ve meslektaşları ile iletişim kurabilecek düzeyde yabancı dil öğrenebilme]	Bu ders, aşağıdaki program çıktılarının kazandırılmasının da ne kadar katkı sağlamaktadır? [Sosyal ve toplumsal problemleri fark etme ve çözüm geliştirebilme]	Bu ders, aşağıdaki program çıktılarının kazandırılmasının da ne kadar katkı sağlamaktadır? [İlgi duyduğu alanda kendini geliştirebilme]	Dersin sorumlusu ile ilgili olarak [Derse hazırlıklı gelir]	Dersin sorumlusu ile ilgili olarak [Ders zamanını etkin kullanır]
--	---	--	---	---	---

N	Valid	12	12	12	12	12
	Missing	0	0	0	0	0

**Statistics**

	Dersin sorumlusu ile ilgili olarak [Anlattığı konuya hakimdir.]	Dersin sorumlusu ile ilgili olarak [Dersi öğretmekte başarılıdır]	Dersin sorumlusu ile ilgili olarak [Dersi yüzeysel olarak işler]	Dersin sorumlusu ile ilgili olarak [Öğrencilere karşı olumludur]	Dersin sorumlusu ile ilgili olarak [Öğrenciler arasında ayırım yapmaz]
N	Valid	12	12	12	12
	Missing	0	0	0	0

**Statistics**

	Dersin sorumlusu ile ilgili olarak [Ders saati dışında dersle ilgili olarak öğrenciye zaman ayırır]	Dersin sorumlusu ile ilgili olarak [Sınav kağıdını incelemek için çekinmeden odasına gidebilirim]	Dersin sorumlusu ile ilgili olarak [Ders sırasında çekinmeden soru sorabilirim]	Ders ile ilgili olarak [Dönem başında dersin hedefi, içeriği ve öğrencilerden beklentiler açıklandı]	Ders ile ilgili olarak [Ders ile ilgili kaynaklar tanıtıldı]
N	Valid	12	12	12	12
	Missing	0	0	0	0

**Statistics**

	Ders ile ilgili olarak [Ders kapsamındaki konular işlendi]	Ders ile ilgili olarak [Anlatılan konuların düzeyi bana uygundu]	Ders ile ilgili olarak [Bu ders mesleğimde kullanabileceğim önemli bilgi ve becerileri kazandırdı.]	Değerlendirme [Sorular daha sonra tartışıldı ve yanıtladı]	Değerlendirme [Sorular bilgi düzeyimi ölçmekteydi]
N	Valid	12	12	12	12
	Missing	0	0	0	0

**Statistics**

		Değerlendirme [Sınav sonuçları adil bir şekilde puanlandı.]
N	Valid	12
	Missing	0

## Frequency Table

Bu ders, aşağıdaki program çıktılarının kazandırılmasında ne kadar katkı sağlamaktadır?

[Sanat Tarihi alanı ile ilgili konularda sözlü ve yazılı etkin iletişim kurma ve bu konulara ilişkin çözüm önerilerini aktarabilme becerisi]

	Frequency	Percent	Valid Percent	Cumulative Percent
Valid katılıyorum	4	33,3	33,3	33,3
kesinlikle katılıyorum	8	66,7	66,7	100,0
Total	12	100,0	100,0	

Bu ders, aşağıdaki program çıktılarının kazandırılmasında ne kadar katkı sağlamaktadır?

[Sanat Tarihi alanında yeterli bilgiye sahip olma ve uygulama alanlarındaki problemleri saptama, tanımlama, analiz etme ve çözüm yöntemleri geliştirebilme becerisi]

	Frequency	Percent	Valid Percent	Cumulative Percent
Valid katılıyorum	4	33,3	33,3	33,3
kesinlikle katılıyorum	8	66,7	66,7	100,0
Total	12	100,0	100,0	

Bu ders, aşağıdaki program çıktılarının kazandırılmasında ne kadar katkı sağlamaktadır?

[Bireysel ve grup olarak alanı ile ilgili çalışmalarını disiplinli ve gerektiğinde sorumluluk olarak etkin yürütebilme]

	Frequency	Percent	Valid Percent	Cumulative Percent
Valid katılıyorum	4	33,3	33,3	33,3
kesinlikle katılıyorum	8	66,7	66,7	100,0
Total	12	100,0	100,0	

Bu ders, aşağıdaki program çıktılarının kazandırılmasında ne kadar katkı sağlamaktadır?

[Sanat Tarihi uygulama alanlarındaki problemleri çözmek için bilişim teknolojilerini etkin olarak kullanabilme]



	Frequency	Percent	Valid Percent	Cumulative Percent
Valid				
kararsızım	2	16,7	16,7	16,7
katılıyorum	3	25,0	25,0	41,7
kesinlikle katılıyorum	7	58,3	58,3	100,0
Total	12	100,0	100,0	

**Bu ders, aşağıdaki program çıktılarının kazandırılmasında ne kadar katkı sağlamaktadır?**

**[Sanat Tarihi ile ilgili araştırmalarda ve faaliyetlerde bilimsel, kültürel, toplumsal ve mesleki etik değerlere uygun hareket etme becerisi]**

	Frequency	Percent	Valid Percent	Cumulative Percent
Valid				
katılıyorum	4	33,3	33,3	33,3
kesinlikle katılıyorum	8	66,7	66,7	100,0
Total	12	100,0	100,0	

**Bu ders, aşağıdaki program çıktılarının kazandırılmasında ne kadar katkı sağlamaktadır?**

**[Alanı ile ilgili problemleri çözebilecek ve meslektaşları ile iletişim kurabilecek düzeyde yabancı dil öğrenebilme]**

	Frequency	Percent	Valid Percent	Cumulative Percent
Valid				
kesinlikle katılmıyorum	1	8,3	8,3	8,3
kararsızım	4	33,3	33,3	41,7
katılıyorum	4	33,3	33,3	75,0
kesinlikle katılıyorum	3	25,0	25,0	100,0
Total	12	100,0	100,0	

**Bu ders, aşağıdaki program çıktılarının kazandırılmasında ne kadar katkı sağlamaktadır?**

**[Sosyal ve toplumsal problemleri fark etme ve çözüm geliştirebilme]**

	Frequency	Percent	Valid Percent	Cumulative Percent
Valid				
katılıyorum	5	41,7	41,7	41,7
kesinlikle katılıyorum	7	58,3	58,3	100,0
Total	12	100,0	100,0	

Bu ders, aşağıdaki program çıktılarının kazandırılmasında ne kadar katkı sağlamaktadır?

**[İlgi duyduğu alanda kendini geliştirebilme]**

	Frequency	Percent	Valid Percent	Cumulative Percent
katılıyorum	3	25,0	25,0	25,0
Valid kesinlikle katılıyorum	9	75,0	75,0	100,0
Total	12	100,0	100,0	

**Dersin sorumlusu ile ilgili olarak [Derse hazırlıklı gelir]**

	Frequency	Percent	Valid Percent	Cumulative Percent
katılıyorum	3	25,0	25,0	25,0
Valid kesinlikle katılıyorum	9	75,0	75,0	100,0
Total	12	100,0	100,0	

**Dersin sorumlusu ile ilgili olarak [Ders zamanını etkin kullanır]**

	Frequency	Percent	Valid Percent	Cumulative Percent
katılıyorum	5	41,7	41,7	41,7
Valid kesinlikle katılıyorum	7	58,3	58,3	100,0
Total	12	100,0	100,0	

**Dersin sorumlusu ile ilgili olarak [Anlattığı konuya hakimdir.]**

	Frequency	Percent	Valid Percent	Cumulative Percent
katılıyorum	3	25,0	25,0	25,0
Valid kesinlikle katılıyorum	9	75,0	75,0	100,0
Total	12	100,0	100,0	

**Dersin sorumlusu ile ilgili olarak [Dersi öğretmekte başarılıdır]**

	Frequency	Percent	Valid Percent	Cumulative Percent
Valid katılıyorum	3	25,0	25,0	25,0

kesinlikle katılıyorum	9	75,0	75,0	100,0
Total	12	100,0	100,0	

**Dersin sorumlusu ile ilgili olarak [Dersi yüzeysel olarak işler]**

	Frequency	Percent	Valid Percent	Cumulative Percent
kesinlikle katılmıyorum	6	50,0	50,0	50,0
katılmıyorum	2	16,7	16,7	66,7
kararsızım	1	8,3	8,3	75,0
katılıyorum	1	8,3	8,3	83,3
kesinlikle katılıyorum	2	16,7	16,7	100,0
Total	12	100,0	100,0	

**Dersin sorumlusu ile ilgili olarak [Öğrencilere karşı olumludur]**

	Frequency	Percent	Valid Percent	Cumulative Percent
kararsızım	1	8,3	8,3	8,3
katılıyorum	3	25,0	25,0	33,3
kesinlikle katılıyorum	8	66,7	66,7	100,0
Total	12	100,0	100,0	

**Dersin sorumlusu ile ilgili olarak [Öğrenciler arasında ayırım yapmaz]**

	Frequency	Percent	Valid Percent	Cumulative Percent
katılıyorum	4	33,3	33,3	33,3
kesinlikle katılıyorum	8	66,7	66,7	100,0
Total	12	100,0	100,0	

**Dersin sorumlusu ile ilgili olarak [Ders saati dışında dersle ilgili olarak öğrenciye zaman ayırır]**

	Frequency	Percent	Valid Percent	Cumulative Percent
katılıyorum	5	41,7	41,7	41,7
kesinlikle katılıyorum	7	58,3	58,3	100,0

Total	12	100,0	100,0
-------	----	-------	-------

**Dersin sorumlusu ile ilgili olarak [Sınav kağıdımı incelemek için çekinmeden odasına gidebilirim]**

	Frequency	Percent	Valid Percent	Cumulative Percent
Valid kararsızım	1	8,3	8,3	8,3
katılıyorum	4	33,3	33,3	41,7
kesinlikle katılıyorum	7	58,3	58,3	100,0
Total	12	100,0	100,0	

**Dersin sorumlusu ile ilgili olarak [Ders sırasında çekinmeden soru sorabilirim]**

	Frequency	Percent	Valid Percent	Cumulative Percent
Valid kararsızım	1	8,3	8,3	8,3
katılıyorum	3	25,0	25,0	33,3
kesinlikle katılıyorum	8	66,7	66,7	100,0
Total	12	100,0	100,0	

**Ders ile ilgili olarak [Dönem başında dersin hedefi, içeriği ve öğrencilerden beklentiler açıklandı]**

	Frequency	Percent	Valid Percent	Cumulative Percent
Valid katılmıyorum	1	8,3	8,3	8,3
katılıyorum	4	33,3	33,3	41,7
kesinlikle katılıyorum	7	58,3	58,3	100,0
Total	12	100,0	100,0	

**Ders ile ilgili olarak [Ders ile ilgili kaynaklar tanıtıldı]**

	Frequency	Percent	Valid Percent	Cumulative Percent
Valid katılmıyorum	1	8,3	8,3	8,3
katılıyorum	4	33,3	33,3	41,7
kesinlikle katılıyorum	7	58,3	58,3	100,0

Total	12	100,0	100,0
-------	----	-------	-------

**Ders ile ilgili olarak [Ders kapsamındaki konular işlendi]**

	Frequency	Percent	Valid Percent	Cumulative Percent
Valid katılmıyorum	1	8,3	8,3	8,3
katılıyorum	3	25,0	25,0	33,3
kesinlikle katılıyorum	8	66,7	66,7	100,0
Total	12	100,0	100,0	

**Ders ile ilgili olarak [Anlatılan konuların düzeyi bana uygundu]**

	Frequency	Percent	Valid Percent	Cumulative Percent
Valid katılmıyorum	1	8,3	8,3	8,3
katılıyorum	3	25,0	25,0	33,3
kesinlikle katılıyorum	8	66,7	66,7	100,0
Total	12	100,0	100,0	

**Ders ile ilgili olarak [Bu ders mesleğimde kullanabileceğim önemli bilgi ve becerileri kazandırdı.]**

	Frequency	Percent	Valid Percent	Cumulative Percent
Valid katılmıyorum	1	8,3	8,3	8,3
katılıyorum	3	25,0	25,0	33,3
kesinlikle katılıyorum	8	66,7	66,7	100,0
Total	12	100,0	100,0	

**Değerlendirme [Sorular daha sonra tartışıldı ve yanıtlandı]**

	Frequency	Percent	Valid Percent	Cumulative Percent
Valid katılıyorum	7	58,3	58,3	58,3
kesinlikle katılıyorum	5	41,7	41,7	100,0
Total	12	100,0	100,0	

**Değerlendirme [Sorular bilgi düzeyimi ölçmekteydi]**

	Frequency	Percent	Valid Percent	Cumulative Percent
katılıyorum	5	41,7	41,7	41,7
Valid kesinlikle katılıyorum	7	58,3	58,3	100,0
Total	12	100,0	100,0	

**Değerlendirme [Sınav sonuçları adil bir şekilde puanlandı.]**

	Frequency	Percent	Valid Percent	Cumulative Percent
katılıyorum	4	33,3	33,3	33,3
Valid kesinlikle katılıyorum	8	66,7	66,7	100,0
Total	12	100,0	100,0	

```
FREQUENCIES VARIABLES=S1 S2 S3 S4 S5 S6 S7 S8 S9 S10 S11 S12 S13 S14 S15 S16  
S17 S18 S19 S20 S21 S22 S23 S24 S25 S26  
/STATISTICS=MEAN  
/ORDER=ANALYSIS.
```

**Frequencies****Notes**

Output Created		10-JUL-2021 16:10:48
Comments		
	Data	C:\Users\User\Desktop\kalip sanat tarihi.sav
	Active Dataset	DataSet1
Input	Filter	<none>
	Weight	<none>
	Split File	<none>
	N of Rows in Working Data	12
	File	
Missing Value Handling	Definition of Missing	User-defined missing values are treated as missing.

Syntax	Cases Used	Statistics are based on all cases with valid data. FREQUENCIES VARIABLES=S1 S2 S3 S4 S5 S6 S7 S8 S9 S10 S11 S12 S13 S14 S15 S16 S17 S18 S19 S20 S21 S22 S23 S24 S25 S26 /STATISTICS=MEAN /ORDER=ANALYSIS.
	Resources	Processor Time 00:00:00,02 Elapsed Time 00:00:00,02

[DataSet1] C:\Users\User\Desktop\kalıp sanat tarihi.sav

#### Statistics

	Bu ders, aşağıdaki program çıktılarının kazandırılmasın da ne kadar katkı sağlamaktadır? [Sanat Tarihi alanı ile ilgili konularda sözlü ve yazılı etkin iletişim kurma ve bu konulara ilişkin çözüm önerilerini aktarabilme becerisi]	Bu ders, aşağıdaki program çıktılarının kazandırılmasın da ne kadar katkı sağlamaktadır? [Sanat Tarihi alanında yeterli bilgiye sahip olma ve uygulama alanlarındaki problemleri saptama, tanımlama, analiz etme ve çözüm yöntemleri geliştirebilme becerisi]	Bu ders, aşağıdaki program çıktılarının kazandırılmasın da ne kadar katkı sağlamaktadır? [Bireysel ve grup olarak alanı ile ilgili çalışmaları disiplinli ve gerektiğinde sorumluluk alarak etkin yürütebilme]	Bu ders, aşağıdaki program çıktılarının kazandırılmasın da ne kadar katkı sağlamaktadır? [Sanat Tarihi uygulama alanlarındaki problemleri çözmek için bilişim teknolojilerini etkin olarak kullanabilme]	Bu ders, aşağıdaki program çıktılarının kazandırılmasın da ne kadar katkı sağlamaktadır? [Sanat Tarihi ile ilgili araştırmalarda ve faaliyetlerde bilimsel, kültürel, toplumsal ve mesleki etik değerlere uygun hareket etme becerisi]
N Valid	12	12	12	12	12

Missing	0	0	0	0	0
---------	---	---	---	---	---

**Statistics**

	Bu ders, aşağıdaki program çıktılarının kazandırılmasın da ne kadar katkı sağlamaktadır? [Alanı ile ilgili problemleri çözebilecek ve meslektaşları ile iletişim kurabilecek düzeyde yabancı dil öğrenebilme]	Bu ders, aşağıdaki program çıktılarının kazandırılmasın da ne kadar katkı sağlamaktadır? [Sosyal ve toplumsal problemleri fark etme ve çözüm geliştirebilme]	Bu ders, aşağıdaki program çıktılarının kazandırılmasın da ne kadar katkı sağlamaktadır? [İlgi duyduğu alanda kendini geliştirebilme]	Dersin sorumlusu ile ilgili olarak [Derse hazırlıklı gelir]	Dersin sorumlusu ile ilgili olarak [Ders zamanını etkin kullanır]
N	Valid Missing	12 0	12 0	12 0	12 0

**Statistics**

	Dersin sorumlusu ile ilgili olarak [Anlattığı konuya hakimdir.]	Dersin sorumlusu ile ilgili olarak [Dersi öğretmekte başarılıdır]	Dersin sorumlusu ile ilgili olarak [Dersi yüzeysel olarak işler]	Dersin sorumlusu ile ilgili olarak [Öğrencilere karşı olumludur]	Dersin sorumlusu ile ilgili olarak [Öğrenciler arasında ayırım yapmaz]
N	Valid Missing	12 0	12 0	12 0	12 0

**Statistics**

	Dersin sorumlusu ile ilgili olarak [Ders saati dışında dersle ilgili olarak öğrenciye zaman ayırır]	Dersin sorumlusu ile ilgili olarak [Sınav kağıdını incelemek için çekinmeden odasına gidebilirim]	Dersin sorumlusu ile ilgili olarak [Ders sırasında çekinmeden soru sorabilirim]	Ders ile ilgili olarak [Dönem başında dersin hedefi, içeriği ve öğrencilerden beklentiler açıklandı]	Ders ile ilgili olarak [Ders ile ilgili kaynaklar tanıtıldı]
N	Valid	12	12	12	12



Missing	0	0	0	0	0
---------	---	---	---	---	---

#### Statistics

	Ders ile ilgili olarak [Ders kapsamındaki konular işlendi]	Ders ile ilgili olarak [Anlatılan konuların düzeyi bana uygundu]	Ders ile ilgili olarak [Bu ders mesleğimde kullanabileceğim önemli bilgi ve becerileri kazandırdı.]	Değerlendirme [Sorular daha sonra tartışıldı ve yanıtlandı]	Değerlendirme [Sorular bilgi düzeyimi ölçmekteydi]
N	Valid 12	Valid 12	Valid 12	Valid 12	Valid 12
	Missing 0	Missing 0	Missing 0	Missing 0	Missing 0

#### Statistics

	Değerlendirme [Sınav sonuçları adil bir şekilde puanlandı.]
N	Valid 12
	Missing 0

## Frequency Table

**Bu ders, aşağıdaki program çıktılarının kazandırılmasında ne kadar katkı sağlamaktadır?**  
**[Sanat Tarihi alanı ile ilgili konularda sözlü ve yazılı etkin iletişim kurma ve bu konulara ilişkin çözüm önerilerini aktarabilme becerisi]**

	Frequency	Percent	Valid Percent	Cumulative Percent
Valid katılıyorum	4	33,3	33,3	33,3
Valid kesinlikle katılıyorum	8	66,7	66,7	100,0
Total	12	100,0	100,0	

**Bu ders, aşağıdaki program çıktılarının kazandırılmasında ne kadar katkı sağlamaktadır?**  
**[Sanat Tarihi alanında yeterli bilgiye sahip olma ve uygulama alanlarındaki problemleri saptama, tanımlama, analiz etme ve çözüm yöntemleri geliştirebilme becerisi]**

	Frequency	Percent	Valid Percent	Cumulative Percent
--	-----------	---------	---------------	--------------------

	katılıyorum	4	33,3	33,3	33,3
Valid	kesinlikle katılıyorum	8	66,7	66,7	100,0
	Total	12	100,0	100,0	

**Bu ders, aşağıdaki program çıktılarının kazandırılmasında ne kadar katkı sağlamaktadır?**

**[Bireysel ve grup olarak alanı ile ilgili çalışmalarını disiplinli ve gerektiğinde sorumluluk olarak etkin yürütebilme]**

		Frequency	Percent	Valid Percent	Cumulative Percent
	katılıyorum	4	33,3	33,3	33,3
Valid	kesinlikle katılıyorum	8	66,7	66,7	100,0
	Total	12	100,0	100,0	

**Bu ders, aşağıdaki program çıktılarının kazandırılmasında ne kadar katkı sağlamaktadır?**

**[Sanat Tarihi uygulama alanlarındaki problemleri çözmek için bilişim teknolojilerini etkin olarak kullanabilme]**

		Frequency	Percent	Valid Percent	Cumulative Percent
	kararsızım	2	16,7	16,7	16,7
Valid	katılıyorum	3	25,0	25,0	41,7
	kesinlikle katılıyorum	7	58,3	58,3	100,0
	Total	12	100,0	100,0	

**Bu ders, aşağıdaki program çıktılarının kazandırılmasında ne kadar katkı sağlamaktadır?**

**[Sanat Tarihi ile ilgili araştırmalarda ve faaliyetlerde bilimsel, kültürel, toplumsal ve mesleki etik değerlere uygun hareket etme becerisi]**

		Frequency	Percent	Valid Percent	Cumulative Percent
	katılıyorum	4	33,3	33,3	33,3
Valid	kesinlikle katılıyorum	8	66,7	66,7	100,0
	Total	12	100,0	100,0	

**Bu ders, aşağıdaki program çıktılarının kazandırılmasında ne kadar katkı sağlamaktadır?**

**[Alanı ile ilgili problemleri çözebilecek ve meslektaşları ile iletişim kurabilecek düzeyde yabancı dil öğrenebilme]**

	Frequency	Percent	Valid Percent	Cumulative Percent
kesinlikle katılmıyorum	1	8,3	8,3	8,3
kararsızım	4	33,3	33,3	41,7
Valid katılıyorum	4	33,3	33,3	75,0
kesinlikle katılıyorum	3	25,0	25,0	100,0
Total	12	100,0	100,0	

**Bu ders, aşağıdaki program çıktılarının kazandırılmasında ne kadar katkı sağlamaktadır?**

**[Sosyal ve toplumsal problemleri fark etme ve çözüm geliştirebilme]**

	Frequency	Percent	Valid Percent	Cumulative Percent
katılıyorum	5	41,7	41,7	41,7
Valid kesinlikle katılıyorum	7	58,3	58,3	100,0
Total	12	100,0	100,0	

**Bu ders, aşağıdaki program çıktılarının kazandırılmasında ne kadar katkı sağlamaktadır?**

**[İlgi duyduğu alanda kendini geliştirebilme]**

	Frequency	Percent	Valid Percent	Cumulative Percent
katılıyorum	3	25,0	25,0	25,0
Valid kesinlikle katılıyorum	9	75,0	75,0	100,0
Total	12	100,0	100,0	

**Dersin sorumlusu ile ilgili olarak [Derse hazırlıklı gelir]**

	Frequency	Percent	Valid Percent	Cumulative Percent
katılıyorum	3	25,0	25,0	25,0
Valid kesinlikle katılıyorum	9	75,0	75,0	100,0
Total	12	100,0	100,0	

**Dersin sorumlusu ile ilgili olarak [Ders zamanını etkin kullanır]**

	Frequency	Percent	Valid Percent	Cumulative Percent

	katılıyorum	5	41,7	41,7	41,7
Valid	kesinlikle katılıyorum	7	58,3	58,3	100,0
	Total	12	100,0	100,0	

**Dersin sorumlusu ile ilgili olarak [Anlattığı konuya hakimdir.]**

		Frequency	Percent	Valid Percent	Cumulative Percent
	katılıyorum	3	25,0	25,0	25,0
Valid	kesinlikle katılıyorum	9	75,0	75,0	100,0
	Total	12	100,0	100,0	

**Dersin sorumlusu ile ilgili olarak [Dersi öğretmekte başarılıdır]**

		Frequency	Percent	Valid Percent	Cumulative Percent
	katılıyorum	3	25,0	25,0	25,0
Valid	kesinlikle katılıyorum	9	75,0	75,0	100,0
	Total	12	100,0	100,0	

**Dersin sorumlusu ile ilgili olarak [Dersi yüzeysel olarak işler]**

		Frequency	Percent	Valid Percent	Cumulative Percent
	kesinlikle katılmıyorum	6	50,0	50,0	50,0
	katılmıyorum	2	16,7	16,7	66,7
Valid	kararsızım	1	8,3	8,3	75,0
	katılıyorum	1	8,3	8,3	83,3
	kesinlikle katılıyorum	2	16,7	16,7	100,0
	Total	12	100,0	100,0	

**Dersin sorumlusu ile ilgili olarak [Öğrencilere karşı olumludur]**

		Frequency	Percent	Valid Percent	Cumulative Percent
	kararsızım	1	8,3	8,3	8,3
Valid	katılıyorum	3	25,0	25,0	33,3
	kesinlikle katılıyorum	8	66,7	66,7	100,0

Total	12	100,0	100,0
-------	----	-------	-------

**Dersin sorumlusu ile ilgili olarak [Öğrenciler arasında ayırım yapmaz]**

	Frequency	Percent	Valid Percent	Cumulative Percent
katılıyorum	4	33,3	33,3	33,3
Valid kesinlikle katılıyorum	8	66,7	66,7	100,0
Total	12	100,0	100,0	

**Dersin sorumlusu ile ilgili olarak [Ders saati dışında dersle ilgili olarak öğrenciye zaman ayırır]**

	Frequency	Percent	Valid Percent	Cumulative Percent
katılıyorum	5	41,7	41,7	41,7
Valid kesinlikle katılıyorum	7	58,3	58,3	100,0
Total	12	100,0	100,0	

**Dersin sorumlusu ile ilgili olarak [Sınav kağıdımı incelemek için çekinmeden odasına gidebilirim]**

	Frequency	Percent	Valid Percent	Cumulative Percent
kararsızım	1	8,3	8,3	8,3
Valid katılıyorum	4	33,3	33,3	41,7
kesinlikle katılıyorum	7	58,3	58,3	100,0
Total	12	100,0	100,0	

**Dersin sorumlusu ile ilgili olarak [Ders sırasında çekinmeden soru sorabilirim]**

	Frequency	Percent	Valid Percent	Cumulative Percent
kararsızım	1	8,3	8,3	8,3
Valid katılıyorum	3	25,0	25,0	33,3
kesinlikle katılıyorum	8	66,7	66,7	100,0
Total	12	100,0	100,0	

**Ders ile ilgili olarak [Dönem başında dersin hedefi, içeriği ve öğrencilerden beklentiler  
açımlandı]**

	Frequency	Percent	Valid Percent	Cumulative Percent
Valid				
katılmıyorum	1	8,3	8,3	8,3
katılıyorum	4	33,3	33,3	41,7
kesinlikle katılıyorum	7	58,3	58,3	100,0
Total	12	100,0	100,0	

**Ders ile ilgili olarak [Ders ile ilgili kaynaklar tanıtıldı]**

	Frequency	Percent	Valid Percent	Cumulative Percent
Valid				
katılmıyorum	1	8,3	8,3	8,3
katılıyorum	4	33,3	33,3	41,7
kesinlikle katılıyorum	7	58,3	58,3	100,0
Total	12	100,0	100,0	

**Ders ile ilgili olarak [Ders kapsamındaki konular işlendi]**

	Frequency	Percent	Valid Percent	Cumulative Percent
Valid				
katılmıyorum	1	8,3	8,3	8,3
katılıyorum	3	25,0	25,0	33,3
kesinlikle katılıyorum	8	66,7	66,7	100,0
Total	12	100,0	100,0	

**Ders ile ilgili olarak [Anlatılan konuların düzeyi bana uygundu]**

	Frequency	Percent	Valid Percent	Cumulative Percent
Valid				
katılmıyorum	1	8,3	8,3	8,3
katılıyorum	3	25,0	25,0	33,3
kesinlikle katılıyorum	8	66,7	66,7	100,0
Total	12	100,0	100,0	

**Ders ile ilgili olarak [Bu ders mesleğimde kullanabileceğim önemli bilgi ve becerileri kazandırdı.]**

	Frequency	Percent	Valid Percent	Cumulative Percent
Valid katılmıyorum	1	8,3	8,3	8,3
katılıyorum	3	25,0	25,0	33,3
kesinlikle katılıyorum	8	66,7	66,7	100,0
Total	12	100,0	100,0	

**Değerlendirme [Sorular daha sonra tartışıldı ve yanıtlandı]**

	Frequency	Percent	Valid Percent	Cumulative Percent
Valid katılıyorum	7	58,3	58,3	58,3
kesinlikle katılıyorum	5	41,7	41,7	100,0
Total	12	100,0	100,0	

**Değerlendirme [Sorular bilgi düzeyimi ölçmekteydi]**

	Frequency	Percent	Valid Percent	Cumulative Percent
Valid katılıyorum	5	41,7	41,7	41,7
kesinlikle katılıyorum	7	58,3	58,3	100,0
Total	12	100,0	100,0	

**Değerlendirme [Sınav sonuçları adil bir şekilde puanlandı.]**

	Frequency	Percent	Valid Percent	Cumulative Percent
Valid katılıyorum	4	33,3	33,3	33,3
kesinlikle katılıyorum	8	66,7	66,7	100,0
Total	12	100,0	100,0	

```
FREQUENCIES VARIABLES=S1 S2 S3 S4 S5 S6 S7 S8 S9 S10 S11 S12 S13 S14 S15 S16  
S17 S18 S19 S20 S21 S22 S23 S24 S25 S26  
/STATISTICS=MEAN  
/ORDER=ANALYSIS.
```

## Frequencies

Notes		
Output Created		10-JUL-2021 16:12:07
Comments		
	Data	C:\Users\User\Desktop\kalip sanat tarihi.sav
	Active Dataset	DataSet1
Input	Filter	<none>
	Weight	<none>
	Split File	<none>
	N of Rows in Working Data File	12
Missing Value Handling	Definition of Missing	User-defined missing values are treated as missing.
	Cases Used	Statistics are based on all cases with valid data.
Syntax		FREQUENCIES VARIABLES=S1 S2 S3 S4 S5 S6 S7 S8 S9 S10 S11 S12 S13 S14 S15 S16 S17 S18 S19 S20 S21 S22 S23 S24 S25 S26 /STATISTICS=MEAN /ORDER=ANALYSIS.
Resources	Processor Time	00:00:00,05
	Elapsed Time	00:00:00,02

[DataSet1] C:\Users\User\Desktop\kalip sanat tarihi.sav

## Statistics



		Bu ders, aşağıdaki program çıktılarının kazandırılmasın da ne kadar katkı sağlamaktadır? [Sanat Tarihi alanı ile ilgili konularda sözlü ve yazılı etkin iletişim kurma ve bu konulara ilişkin çözüm önerilerini aktarabilme becerisi]	Bu ders, aşağıdaki program çıktılarının kazandırılmasın da ne kadar katkı sağlamaktadır? [Sanat Tarihi alanında yeterli bilgiye sahip olma ve uygulama alanlarındaki problemleri saptama, tanımlama, analiz etme ve çözüm yöntemleri geliştirebilme becerisi]	Bu ders, aşağıdaki program çıktılarının kazandırılmasın da ne kadar katkı sağlamaktadır? [Bireysel ve grup olarak alanı ile ilgili çalışmaları disiplinli ve gerektiğinde sorumluluk alarak etkin yürütebilme]	Bu ders, aşağıdaki program çıktılarının kazandırılmasın da ne kadar katkı sağlamaktadır? [Sanat Tarihi uygulama alanlarındaki problemleri çözmek için bilişim teknolojilerini etkin olarak kullanabilme]	Bu ders, aşağıdaki program çıktılarının kazandırılmasın da ne kadar katkı sağlamaktadır? [Sanat Tarihi ile ilgili araştırmalarda ve faaliyetlerde bilimsel, kültürel, toplumsal ve mesleki etik değerlere uygun hareket etme becerisi]
N	Valid	12	12	12	12	12
	Missing	0	0	0	0	0
	Mean	4,67	4,67	4,67	4,42	4,67

### Statistics

		Bu ders, aşağıdaki program çıktılarının kazandırılmasın da ne kadar katkı sağlamaktadır? [Alanı ile ilgili problemleri çözebilecek ve meslektaşları ile iletişim kurabilecek düzeyde yabancı dil öğrenebilme]	Bu ders, aşağıdaki program çıktılarının kazandırılmasın da ne kadar katkı sağlamaktadır? [Sosyal ve toplumsal problemleri fark etme ve çözüm geliştirebilme]	Bu ders, aşağıdaki program çıktılarının kazandırılmasın da ne kadar katkı sağlamaktadır? [İlgi duyduğu alanda kendini geliştirebilme]	Dersin sorumlusu ile ilgili olarak [Derse hazırlıklı gelir]	Dersin sorumlusu ile ilgili olarak [Ders zamanını etkin kullanır]
N	Valid	12	12	12	12	12
	Missing	0	0	0	0	0
Mean		3,67	4,58	4,75	4,75	4,58

#### Statistics

		Dersin sorumlusu ile ilgili olarak [Anlattığı konuya hakimdir.]	Dersin sorumlusu ile ilgili olarak [Dersi öğretmekte başarılıdır]	Dersin sorumlusu ile ilgili olarak [Dersi yüzeysel olarak işler]	Dersin sorumlusu ile ilgili olarak [Öğrencilere karşı olumludur]	Dersin sorumlusu ile ilgili olarak [Öğrenciler arasında ayırım yapmaz]
N	Valid	12	12	12	12	12
	Missing	0	0	0	0	0
Mean		4,75	4,75	2,25	4,58	4,67

#### Statistics

		Dersin sorumlusu ile ilgili olarak [Ders saati dışında dersle ilgili olarak öğrenciye zaman ayırır]	Dersin sorumlusu ile ilgili olarak [Sınav kağıdını incelemek için çekinmeden odasına gidebilirim]	Dersin sorumlusu ile ilgili olarak [Ders sırasında çekinmeden soru sorabilirim]	Ders ile ilgili olarak [Dönem başında dersin hedefi, içeriği ve öğrencilerden beklentiler açıklandı]	Ders ile ilgili olarak [Ders ile ilgili kaynaklar tanıtıldı]
N	Valid	12	12	12	12	12

Missing	0	0	0	0	0
Mean	4,58	4,50	4,58	4,42	4,42

#### Statistics

	Ders ile ilgili olarak [Ders kapsamındaki konular işlendi]	Ders ile ilgili olarak [Anlatılan konuların düzeyi bana uygundu]	Ders ile ilgili olarak [Bu ders mesleğimde kullanabileceğim önemli bilgi ve becerileri kazandırdı.]	Değerlendirme [Sorular daha sonra tartışıldı ve yanıtlandı]	Değerlendirme [Sorular bilgi düzeyimi ölçmekteydi]
N	Valid	12	12	12	12
	Missing	0	0	0	0
Mean		4,50	4,50	4,50	4,42

#### Statistics

		Değerlendirme [Sınav sonuçları adil bir şekilde puanlandı.]
N	Valid	12
	Missing	0
Mean		4,67

## Frequency Table

**Bu ders, aşağıdaki program çıktılarının kazandırılmasında ne kadar katkı sağlamaktadır?**

**[Sanat Tarihi alanı ile ilgili konularda sözlü ve yazılı etkin iletişim kurma ve bu konulara**

**ilişkin çözüm önerilerini aktarabilme becerisi]**

	Frequency	Percent	Valid Percent	Cumulative Percent
katılıyorum	4	33,3	33,3	33,3
Valid kesinlikle katılıyorum	8	66,7	66,7	100,0
Total	12	100,0	100,0	

**Bu ders, aşağıdaki program çıktılarının kazandırılmasında ne kadar katkı sağlamaktadır?**

**[Sanat Tarihi alanında yeterli bilgiye sahip olma ve uygulama alanlarındaki problemleri**

**saptama, tanımlama, analiz etme ve çözüm yöntemleri geliştirebilme becerisi]**

	Frequency	Percent	Valid Percent	Cumulative Percent
katılıyorum	4	33,3	33,3	33,3
Valid kesinlikle katılıyorum	8	66,7	66,7	100,0
Total	12	100,0	100,0	

**Bu ders, aşağıdaki program çıktılarının kazandırılmasında ne kadar katkı sağlamaktadır?**

**[Bireysel ve grup olarak alanı ile ilgili çalışmaları disiplinli ve gerektiğinde sorumluluk**

**olarak etkin yürütebilme]**

	Frequency	Percent	Valid Percent	Cumulative Percent
katılıyorum	4	33,3	33,3	33,3
Valid kesinlikle katılıyorum	8	66,7	66,7	100,0
Total	12	100,0	100,0	

**Bu ders, aşağıdaki program çıktılarının kazandırılmasında ne kadar katkı sağlamaktadır?**

**[Sanat Tarihi uygulama alanlarındaki problemleri çözmek için bilişim teknolojilerini etkin**

**olarak kullanabilme]**

	Frequency	Percent	Valid Percent	Cumulative Percent
kararsızım	2	16,7	16,7	16,7
Valid katılıyorum	3	25,0	25,0	41,7
kesinlikle katılıyorum	7	58,3	58,3	100,0
Total	12	100,0	100,0	

**Bu ders, aşağıdaki program çıktılarının kazandırılmasında ne kadar katkı sağlamaktadır?**

**[Sanat Tarihi ile ilgili araştırmalarda ve faaliyetlerde bilimsel, kültürel, toplumsal ve**

**mesleki etik değerlere uygun hareket etme becerisi]**

	Frequency	Percent	Valid Percent	Cumulative Percent
katılıyorum	4	33,3	33,3	33,3
Valid kesinlikle katılıyorum	8	66,7	66,7	100,0
Total	12	100,0	100,0	

**Bu ders, aşağıdaki program çıktılarının kazandırılmasında ne kadar katkı sağlamaktadır?**

**[Alanı ile ilgili problemleri çözebilecek ve meslektaşları ile iletişim kurabilecek düzeyde yabancı dil öğrenebilme]**

	Frequency	Percent	Valid Percent	Cumulative Percent
kesinlikle katılmıyorum	1	8,3	8,3	8,3
kararsızım	4	33,3	33,3	41,7
Valid katılıyorum	4	33,3	33,3	75,0
kesinlikle katılıyorum	3	25,0	25,0	100,0
Total	12	100,0	100,0	

**Bu ders, aşağıdaki program çıktılarının kazandırılmasında ne kadar katkı sağlamaktadır?**

**[Sosyal ve toplumsal problemleri fark etme ve çözüm geliştirebilme]**

	Frequency	Percent	Valid Percent	Cumulative Percent
katılıyorum	5	41,7	41,7	41,7
Valid kesinlikle katılıyorum	7	58,3	58,3	100,0
Total	12	100,0	100,0	

**Bu ders, aşağıdaki program çıktılarının kazandırılmasında ne kadar katkı sağlamaktadır?**

**[İlgi duyduğu alanda kendini geliştirebilme]**

	Frequency	Percent	Valid Percent	Cumulative Percent
katılıyorum	3	25,0	25,0	25,0
Valid kesinlikle katılıyorum	9	75,0	75,0	100,0
Total	12	100,0	100,0	

**Dersin sorumlusu ile ilgili olarak [Derse hazırlıklı gelir]**

	Frequency	Percent	Valid Percent	Cumulative Percent
katılıyorum	3	25,0	25,0	25,0
Valid kesinlikle katılıyorum	9	75,0	75,0	100,0
Total	12	100,0	100,0	

**Dersin sorumlusu ile ilgili olarak [Ders zamanını etkin kullanır]**

	Frequency	Percent	Valid Percent	Cumulative Percent
katılıyorum	5	41,7	41,7	41,7
Valid kesinlikle katılıyorum	7	58,3	58,3	100,0
Total	12	100,0	100,0	

**Dersin sorumlusu ile ilgili olarak [Anlattığı konuya hakimdir.]**

	Frequency	Percent	Valid Percent	Cumulative Percent
katılıyorum	3	25,0	25,0	25,0
Valid kesinlikle katılıyorum	9	75,0	75,0	100,0
Total	12	100,0	100,0	

**Dersin sorumlusu ile ilgili olarak [Dersi öğretmekte başarılıdır]**

	Frequency	Percent	Valid Percent	Cumulative Percent
katılıyorum	3	25,0	25,0	25,0
Valid kesinlikle katılıyorum	9	75,0	75,0	100,0
Total	12	100,0	100,0	

**Dersin sorumlusu ile ilgili olarak [Dersi yüzeysel olarak işler]**

	Frequency	Percent	Valid Percent	Cumulative Percent
kesinlikle katılmıyorum	6	50,0	50,0	50,0
katılmıyorum	2	16,7	16,7	66,7
Valid kararsızım	1	8,3	8,3	75,0
katılıyorum	1	8,3	8,3	83,3
kesinlikle katılıyorum	2	16,7	16,7	100,0
Total	12	100,0	100,0	

**Dersin sorumlusu ile ilgili olarak [Öğrencilere karşı olumludur]**

	Frequency	Percent	Valid Percent	Cumulative Percent
--	-----------	---------	---------------	--------------------

	kararsızım	1	8,3	8,3	8,3
Valid	katılıyorum	3	25,0	25,0	33,3
	kesinlikle katılıyorum	8	66,7	66,7	100,0
	Total	12	100,0	100,0	

**Dersin sorumlusu ile ilgili olarak [Öğrenciler arasında ayırım yapmaz]**

	Frequency	Percent	Valid Percent	Cumulative Percent
	katılıyorum	4	33,3	33,3
Valid	kesinlikle katılıyorum	8	66,7	100,0
	Total	12	100,0	100,0

**Dersin sorumlusu ile ilgili olarak [Ders saati dışında dersle ilgili olarak öğrenciye zaman ayırır]**

	Frequency	Percent	Valid Percent	Cumulative Percent
	katılıyorum	5	41,7	41,7
Valid	kesinlikle katılıyorum	7	58,3	100,0
	Total	12	100,0	100,0

**Dersin sorumlusu ile ilgili olarak [Sınav kağıdımı incelemek için çekinmeden odasına gidebilirim]**

	Frequency	Percent	Valid Percent	Cumulative Percent
	kararsızım	1	8,3	8,3
Valid	katılıyorum	4	33,3	41,7
	kesinlikle katılıyorum	7	58,3	100,0
	Total	12	100,0	100,0

**Dersin sorumlusu ile ilgili olarak [Ders sırasında çekinmeden soru sorabilirim]**

	Frequency	Percent	Valid Percent	Cumulative Percent
Valid	kararsızım	1	8,3	8,3
	katılıyorum	3	25,0	33,3

kesinlikle katılıyorum	8	66,7	66,7	100,0
Total	12	100,0	100,0	

**Ders ile ilgili olarak [Dönem başında dersin hedefi, içeriği ve öğrencilerden beklentiler açıklandı]**

	Frequency	Percent	Valid Percent	Cumulative Percent
Valid katılmıyorum	1	8,3	8,3	8,3
katılıyorum	4	33,3	33,3	41,7
kesinlikle katılıyorum	7	58,3	58,3	100,0
Total	12	100,0	100,0	

**Ders ile ilgili olarak [Ders ile ilgili kaynaklar tanıtıldı]**

	Frequency	Percent	Valid Percent	Cumulative Percent
Valid katılmıyorum	1	8,3	8,3	8,3
katılıyorum	4	33,3	33,3	41,7
kesinlikle katılıyorum	7	58,3	58,3	100,0
Total	12	100,0	100,0	

**Ders ile ilgili olarak [Ders kapsamındaki konular işlendi]**

	Frequency	Percent	Valid Percent	Cumulative Percent
Valid katılmıyorum	1	8,3	8,3	8,3
katılıyorum	3	25,0	25,0	33,3
kesinlikle katılıyorum	8	66,7	66,7	100,0
Total	12	100,0	100,0	

**Ders ile ilgili olarak [Anlatılan konuların düzeyi bana uygundu]**

	Frequency	Percent	Valid Percent	Cumulative Percent
Valid katılmıyorum	1	8,3	8,3	8,3
katılıyorum	3	25,0	25,0	33,3
kesinlikle katılıyorum	8	66,7	66,7	100,0



Total	12	100,0	100,0
-------	----	-------	-------

**Ders ile ilgili olarak [Bu ders mesleğimde kullanabileceğim önemli bilgi ve becerileri kazandırdı.]**

	Frequency	Percent	Valid Percent	Cumulative Percent
Valid katılmıyorum	1	8,3	8,3	8,3
Valid katılıyorum	3	25,0	25,0	33,3
Valid kesinlikle katılıyorum	8	66,7	66,7	100,0
Total	12	100,0	100,0	

**Değerlendirme [Sorular daha sonra tartışıldı ve yanıtlandı]**

	Frequency	Percent	Valid Percent	Cumulative Percent
Valid katılıyorum	7	58,3	58,3	58,3
Valid kesinlikle katılıyorum	5	41,7	41,7	100,0
Total	12	100,0	100,0	

**Değerlendirme [Sorular bilgi düzeyimi ölçmekteydi]**

	Frequency	Percent	Valid Percent	Cumulative Percent
Valid katılıyorum	5	41,7	41,7	41,7
Valid kesinlikle katılıyorum	7	58,3	58,3	100,0
Total	12	100,0	100,0	

**Değerlendirme [Sınav sonuçları adil bir şekilde puanlandı.]**

	Frequency	Percent	Valid Percent	Cumulative Percent
Valid katılıyorum	4	33,3	33,3	33,3
Valid kesinlikle katılıyorum	8	66,7	66,7	100,0
Total	12	100,0	100,0	